

LANGAN[®]

用于测试、封堵与加注

快速连接器选型手册



朗安(天津)科技发展有限公司
LangAn(Tianjin)Technology Co.,Ltd

公司简介	02
快速连接器介绍	03
快速连接器选型指南	04
快速连接器系列	05
LA100型	05
LA101型	08
LA102型	10
LA200型	12
LA201型	16
LA300型	19
LA300L型	23
LA301型	27
LA302型	30
LA600型	33
LA650型	36
LA-FE型	38
LA-FI型	42
LA800型	47
LA801型	49
LA802型	51

公司简介

朗安（天津）科技发展有限公司多年来潜心研究制造功能测试用快速连接器；并提供发动机总成油道、水道气密测试解决方案；燃油系统气密性及通气性检测方案；汽车零部件气密检测；胶管、燃气行业以及医疗器械等领域的气密性检测解决方案。

公司成立以来，一直为诸多知名汽车厂商提供优质的服务和卓越的产品，面对用户时时更新的特殊市场需求，朗安公司不断创新，不断改善测试流程的安全性和可靠性，不断为用户提高生产力，不断为用户提供更优质可靠的技术产品和解决方案，在汽车工业里已经成为众多知名品牌的合作伙伴。

朗安公司作为一个科技为主导、视产品品质为生命的企业，将不断挑战新的课题，继续在快速连接器与检漏设备行业深潜下去。

企业优势

◆ 荣誉资质



◆ 先进制造设备



免责声明

尺寸单位均为mm / 照片均为示意图 / 所有数据和参数的更新不另行通知，如有错漏另行更正
因技术升级，我们保留随时修改产品及其技术规格的权利 / 此产品目录代替所有先前版本



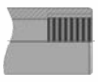
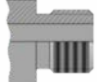



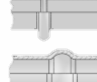
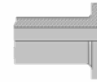
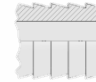
- ✔ **产品亮点:** 更低成本, 更可靠质量, 更便捷操作, 更易于维护, 更优质的服务。
- ✔ **质量把关:** 为保证产品质量, 在生产的每个环节我们都采取严格的质量控制, 每件产品都经过必要的测试, 以达到最佳的使用状态。
- ✔ **可以连接:** 外螺纹、内螺纹、直管、钻孔凸缘、扩口、法兰圈等可能的应用。

订购服务

1、如果找不到适合的接头, 请联系我们, 我们会为您推荐合适的产品;

2、在您下单时请确认并说明如下信息:

- a、零件号
- b、压力范围
- c、测试介质/要求的泄露率
- d、温度范围
- e、空间要求
- f、测试件/测试件CAD图纸

连接类型	内螺纹	外螺纹	直管	钻孔	扩口	凸缘	法兰	倒刺
								
LA100 Page 5			✓	✓	✓	✓	✓	✓
LA101 Page 8			✓		✓	✓		✓
LA102 Page 10			✓	✓	✓	✓	✓	✓
LA200 Page 12	✓							
LA201 Page 16		✓						
LA300 Page 19	✓							
LA300L Page 23	✓							
LA301 Page 27		✓						
LA302 Page 30	✓							
LA600 Page 33		✓			✓	✓	✓	✓
LA650 Page 36		✓			✓	✓	✓	✓
LA-FE Page 38			✓		✓	✓	✓	✓
LA-FI Page 42	✓		✓	✓	✓	✓	✓	✓
LA-800 Page 47			✓					
LA-801 Page 49			✓	✓	✓	✓	✓	✓
LA-802 Page 51			✓					

注：✓选项为该快速连接器对应的封堵连接形式。



LA100 系列快速连接器，可以实现对直管，钻孔等测试件的快速密封连接。LA100 快速连接器通过其前端密封圈吸附在测试管件内壁上，因此在使用过程中必须保证快速连接器密封件和被测工件密封表面干燥，如果两者的密封接触面沾有水等润滑成分的话，其使用压力只能在 1bar 以下。

产品优势

- 1.可以密封公差范围较大的直管或钻孔；
- 2.密封圈自适应；
- 3.对测试管件无任何损伤。

应用范围

实现对直管，钻孔部件的压力和真空的快速密封测试。

技术参数

【工作压力】 3 bar (Max)

【泄露率】 10^{-4} mbar·l/s (10^{-5} Pa·m³/s)

【工作温度】 +5°C ~ +80°C

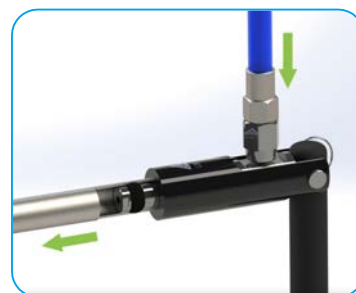
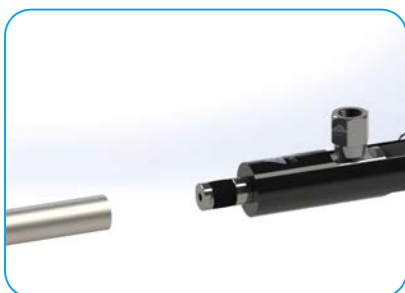
【密封介质】 无油，干燥空气或其他无腐蚀性气体

【驱动方式】 手柄驱动

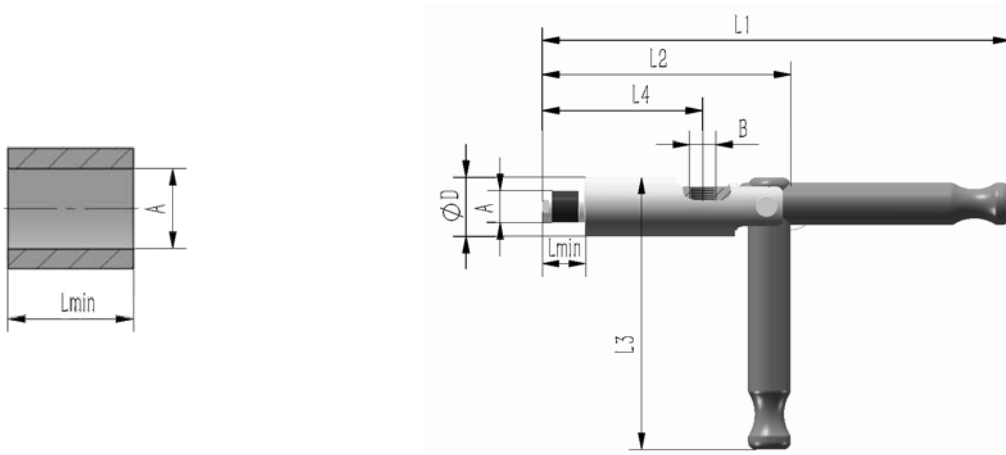
【机体材料】 产品机体外形为铝合金（表面处理：阳极氧化）

【密封材料】 丁腈橡胶（NBR），可以根据需求选用其他材质

【测试步骤】 如下图，将 LA100 快速连接器插到测试件内；将快速连接器手柄旋转 90° 实现连接密封，后施加测试压力；测试结束，将快速连接器旋回 90° 取下。



规格尺寸 (mm)

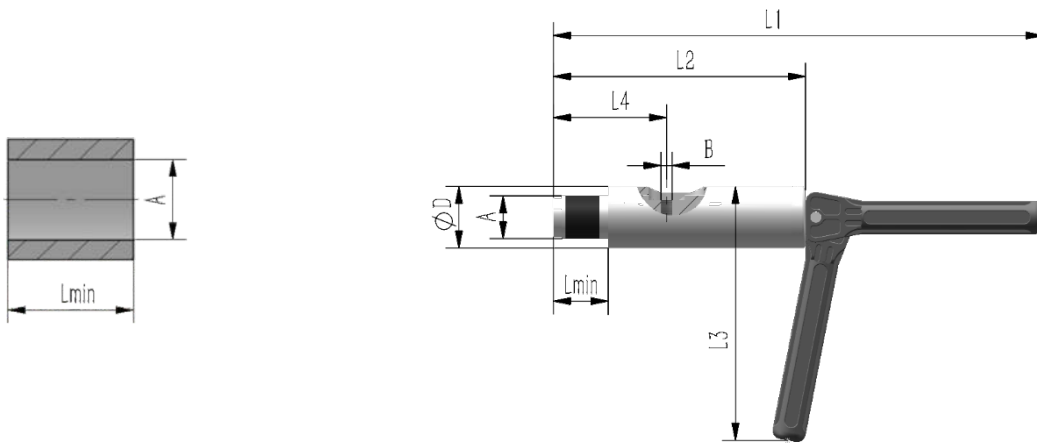


外形尺寸：1, 2, 3 型

外形尺寸	密封范围A	Lmin*	快速连接器零件号	堵头零件号	介质口B	ΦD	L1	L2	L3	L4
1	Φ9.5-Φ10.4	20.0	LA100-01	LAB100-01P	G1/8"	22.0	179.0	93.0	102.0	64.0
1	Φ10.5-Φ11.4	20.0	LA100-02	LAB100-02P	G1/8"	22.0	179.0	93.0	102.0	64.0
1	Φ11.5-Φ12.4	20.0	LA100-03	LAB100-03P	G1/8"	22.0	179.0	93.0	102.0	64.0
1	Φ12.5-Φ13.4	20.0	LA100-04	LAB100-04P	G1/8"	22.0	179.0	93.0	102.0	64.0
2	Φ13.5-Φ14.4	24.0	LA100-05	LAB100-05P	G1/8"	22.0	182.0	96.0	101.0	67.0
2	Φ14.5-Φ15.4	24.0	LA100-06	LAB100-06P	G1/8"	22.0	182.0	96.0	101.0	67.0
2	Φ15.5-Φ16.4	24.0	LA100-07	LAB100-07P	G1/8"	22.0	182.0	96.0	101.0	67.0
2	Φ16.5-Φ17.4	24.0	LA100-08	LAB100-08P	G1/8"	22.0	182.0	96.0	101.0	67.0
2	Φ17.5-Φ18.4	24.0	LA100-09	LAB100-09P	G1/8"	22.0	182.0	96.0	101.0	67.0
2	Φ18.5-Φ19.4	24.0	LA100-10	LAB100-10P	G1/8"	22.0	182.0	96.0	101.0	67.0
2	Φ19.5-Φ20.4	24.0	LA100-11	LAB100-11P	G1/8"	22.0	182.0	96.0	101.0	67.0
3	Φ20.5-Φ21.4	24.0	LA100-12	LAB100-12P	G1/8"	25.0	184.0	98.0	102.5	69.0
3	Φ21.5-Φ22.4	24.0	LA100-13	LAB100-13P	G1/8"	25.0	184.0	98.0	102.5	69.0
3	Φ22.5-Φ23.4	24.0	LA100-14	LAB100-14P	G1/8"	25.0	184.0	98.0	102.5	69.0
3	Φ23.5-Φ24.4	24.0	LA100-15	LAB100-15P	G1/8"	25.0	184.0	98.0	102.5	69.0

*Lmin: 快速连接器插入待密封管内所需的最短长度。特殊尺寸可按客户需求定制。

规格尺寸 (mm)



外形尺寸：4 型

外形尺寸	密封范围A	Lmin*	快速连接器零件号	堵头零件号	入口B	ΦD	L1	L2	L3	L4
4	Φ24.5-Φ25.4	32.0	LA100-16	LA100-16P	G1/8"	36.0	285.5	147.0	153	66.0
4	Φ25.5-Φ26.4	32.0	LA100-17	LA100-17P	G1/8"	36.0	285.5	147.0	153	66.0
4	Φ26.5-Φ27.4	32.0	LA100-18	LA100-18P	G1/8"	36.0	285.5	147.0	153	66.0
4	Φ27.5-Φ28.4	32.0	LA100-19	LA100-19P	G1/8"	36.0	285.5	147.0	153	66.0
4	Φ28.5-Φ29.4	32.0	LA100-20	LA100-20P	G1/8"	36.0	285.5	147.0	153	66.0
4	Φ29.5-Φ30.4	32.0	LA100-21	LA100-21P	G1/8"	36.0	285.5	147.0	153	66.0
4	Φ30.5-Φ31.4	32.0	LA100-22	LA100-22P	G1/8"	36.0	285.5	147.0	153	66.0
4	Φ31.5-Φ32.4	32.0	LA100-23	LA100-23P	G1/8"	36.0	285.5	147.0	153	66.0
4	Φ32.5-Φ33.4	32.0	LA100-24	LA100-24P	G1/8"	36.0	285.5	147.0	153	66.0
4	Φ33.5-Φ34.4	32.0	LA100-25	LA100-25P	G1/8"	36.0	285.5	147.0	153	66.0
4	Φ34.5-Φ35.4	32.0	LA100-26	LA100-26P	G1/8"	36.0	285.5	147.0	153	66.0

*Lmin: 快速连接器插入待密封管内所需的最短长度。特殊尺寸可按客户需求定制。



LA101 系列快速连接器，可以实现对直管等测试件的快速密封连接；LA101 快速连接器是通过密封圈包裹在测试管件上形成密封，因此在使用过程中必须保证快速连接器密封件和被测工件密封表面干燥，如果两者的密封接触面沾有水等润滑成分的话，其使用压力只能在 1 bar 以下。

产品优势

1. 可对通气孔径较小的直管进行密封；
2. 可以密封公差范围较大的直管；
3. 密封圈自适应；
4. 对测试管件无任何损伤。

应用范围

实现对直管，带凸缘圆管及鱼鳞管的压力和真空的快速密封测试。

技术参数

【工作压力】3 bar (Max)

【泄露率】 10^{-4} mbar·l/s (10^{-5} Pa·m³/s)

【工作温度】+5°C ~ +80°C

【密封介质】无油，干燥空气或其他无腐蚀性气体

【驱动方式】手柄驱动

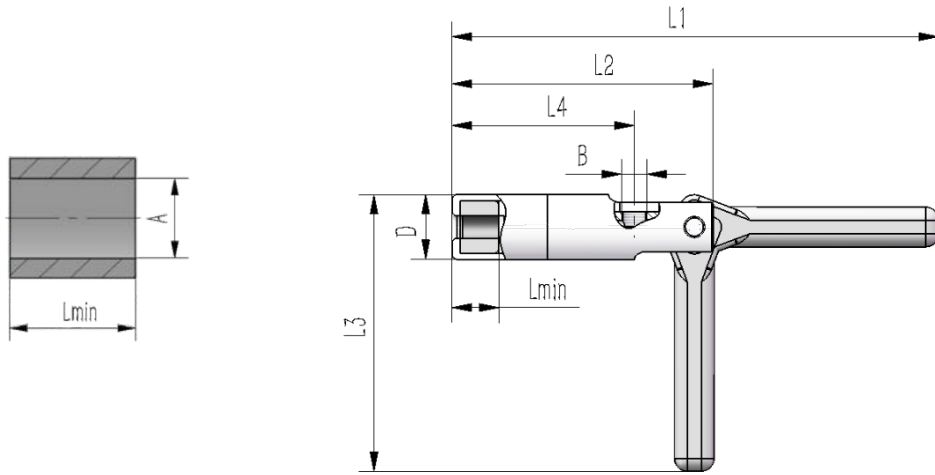
【机体材料】产品机体为铝合金（表面处理：阳极氧化）

【密封材料】丁腈橡胶（NBR），可以根据需求选用其他材质

【使用方法】将测试件插入 LA101 快速连接器；将快速连接器手柄旋转 90° 实现连接密封；施加测试压力；测试结束，将快速连接器旋回 90° 取下。



规格尺寸 (mm)



外形尺寸	密封范围A	Lmin*	快速连接器零件号	堵头零件号	介质口B	ΦD	L1	L2	L3	L4
1	Φ0.80-Φ1.30	4.0	LA101-01	LA101-01P	G1/8"	22.0	175.8	92.1	101.3	62.0
1	Φ1.30-Φ2.00	4.0	LA101-02	LA101-02P	G1/8"	22.0	175.8	92.1	101.3	62.0
1	Φ2.00-Φ3.00	4.0	LA101-03	LA101-03P	G1/8"	22.0	175.8	92.1	101.3	62.0
1	Φ3.00-Φ4.00	4.0	LA101-04	LA101-04P	G1/8"	22.0	175.8	92.1	101.3	62.0
1	Φ4.00-Φ5.00	4.0	LA101-05	LA101-05P	G1/8"	22.0	175.8	92.1	101.3	62.0
1	Φ5.00-Φ6.00	4.0	LA101-06	LA101-06P	G1/8"	22.0	175.8	92.1	101.3	62.0
2	Φ6.00-Φ7.00	20.0	LA101-07	LA101-07P	G1/8"	25.0	187.0	100.2	104.7	76.0
2	Φ7.00-Φ8.00	20.0	LA101-08	LA101-08P	G1/8"	25.0	187.0	100.2	104.7	76.0
2	Φ8.00-Φ9.00	20.0	LA101-09	LA101-09P	G1/8"	25.0	187.0	100.2	104.7	76.0
2	Φ9.00-Φ10.0	20.0	LA101-10	LA101-10P	G1/8"	25.0	187.0	100.2	104.7	76.0
2	Φ10.0-Φ11.0	20.0	LA101-11	LA101-11P	G1/8"	25.0	187.0	100.2	104.7	76.0
2	Φ11.0-Φ12.0	20.0	LA101-12	LA101-12P	G1/8"	25.0	187.0	100.2	104.7	76.0
2	Φ12.0-Φ13.0	20.0	LA101-13	LA101-13P	G1/8"	25.0	187.0	100.2	104.7	76.0
3	Φ13.0-Φ14.0	25.0	LA101-14	LA101-14P	G1/8"	41.0	238.5	114.0	151.6	74.0
3	Φ14.0-Φ15.0	25.0	LA101-15	LA101-15P	G1/8"	41.0	238.5	114.0	151.6	74.0
3	Φ15.0-Φ16.5	25.0	LA101-16	LA101-16P	G1/8"	41.0	238.5	114.0	151.6	74.0
3	Φ16.5-Φ18.0	25.0	LA101-17	LA101-17P	G1/8"	41.0	238.5	114.0	151.6	74.0
3	Φ18.0-Φ19.5	25.0	LA101-18	LA101-18P	G1/8"	41.0	238.5	114.0	151.6	74.0
3	Φ19.5-Φ21.0	25.0	LA101-19	LA101-19P	G1/8"	41.0	238.5	114.0	151.6	74.0
4	Φ21.0-Φ23.0	25.0	LA101-20	LA101-20P	G1/8"	53.0	240.5	116.0	157.6	76.0
4	Φ23.0-Φ25.0	25.0	LA101-21	LA101-21P	G1/8"	53.0	240.5	116.0	157.6	76.0
4	Φ25.0-Φ27.0	25.0	LA101-22	LA101-22P	G1/8"	53.0	240.5	116.0	157.6	76.0
4	Φ27.0-Φ29.0	25.0	LA101-23	LA101-23P	G1/8"	53.0	240.5	116.0	157.6	76.0
4	Φ29.0-Φ31.0	25.0	LA101-24	LA101-24P	G1/8"	53.0	240.5	116.0	157.6	76.0

*Lmin: 快速连接器插入待密封管内所需的最短长度。特殊尺寸可按客户需求定制。



LA102 系列快速连接器，可以实现对直管，钻孔等测试件的快速密封连接。LA102 快速连接器通过其前端密封圈吸附在测试管件内壁上，因此在使用过程中必须保证快速连接器密封件和被测工件密封表面干燥，如果两者的密封接触面沾有水等润滑成分的话，其使用压力只能在 1 bar 以下。

产品优势

- 1.通过手动调节使密封圈自适应；
- 2.与 LA100 连接器相比，该连接器更加轻巧灵活，手柄操作不易发生干涉，可用于空间较狭小的使用场合。

应用范围

实现对直管，钻孔部件的压力和真空的快速密封测试。

技术参数

【工作压力】 3 bar (Max)

【泄露率】 10^{-4} mbar·l/s (10^{-5} Pa·m³/s)

【工作温度】 +5°C ~ +80°C

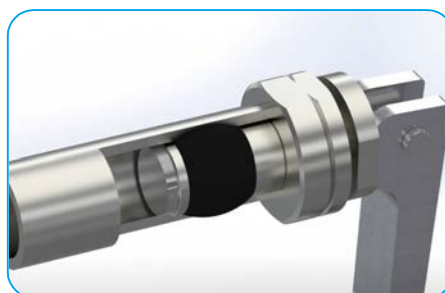
【密封介质】 无油，干燥空气或其他无腐蚀性气体

【驱动方式】 手柄驱动

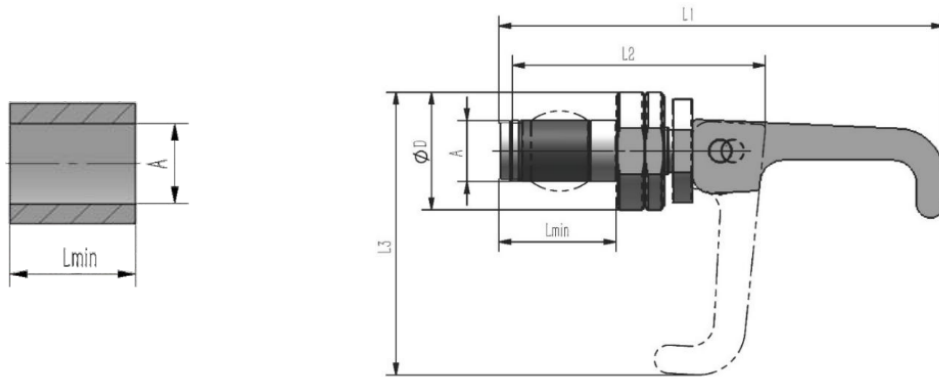
【机体材料】 产品机体外形为不锈钢

【密封材料】 丁腈橡胶 (NBR)，可以根据需求选用其他材质

【测试步骤】 将 LA102 快速连接器插到测试件内；将快速连接器手柄旋转 90° 实现连接密封，后施加测试压力；测试结束，将快速连接器旋回 90° 取下。



规格尺寸(mm)



外形尺寸：1, 2, 3型

外形尺寸	密封范围A	Lmin*	堵头零件号	ΦD	L1	L2	L3
1	Φ9.5-Φ10.4	17.0	LA102-01P	18.0	93.0	47.0	51.7
1	Φ10.5-Φ11.4	17.0	LA102-02P	18.0	93.0	47.0	51.7
1	Φ11.5-Φ12.4	17.0	LA102-03P	18.0	93.0	47.0	51.7
1	Φ12.5-Φ13.4	18.0	LA102-04P	18.0	93.0	47.0	51.7
2	Φ13.5-Φ14.4	25.0	LA102-05P	25.0	105.0	54.0	60.2
2	Φ14.5-Φ15.4	25.0	LA102-06P	25.0	105.0	54.0	60.2
2	Φ15.5-Φ16.4	25.0	LA102-07P	25.0	105.0	54.0	60.2
2	Φ16.5-Φ17.4	25.0	LA102-08P	25.0	105.0	54.0	60.2
2	Φ17.5-Φ18.4	25.0	LA102-09P	25.0	105.0	54.0	60.2
2	Φ18.5-Φ19.4	25.0	LA102-10P	25.0	105.0	54.0	60.2
2	Φ19.5-Φ20.4	25.0	LA102-11P	25.0	105.0	54.0	60.2
2	Φ20.5-Φ21.4	25.0	LA102-12P	25.0	105.0	54.0	60.2
2	Φ21.5-Φ22.4	25.0	LA102-13P	25.0	105.0	54.0	60.2
2	Φ22.5-Φ23.4	25.0	LA102-14P	25.0	105.0	54.0	60.2
2	Φ23.5-Φ24.4	25.0	LA102-15P	25.0	105.0	54.0	60.2
3	Φ24.5-Φ25.4	25.0	LA102-16P	35.0	122.0	59.0	80.4
3	Φ25.5-Φ26.4	25.0	LA102-17P	35.0	122.0	59.0	80.4
3	Φ26.5-Φ27.4	25.0	LA102-18P	35.0	122.0	59.0	80.4
3	Φ27.5-Φ28.4	25.0	LA102-19P	35.0	122.0	59.0	80.4
3	Φ28.5-Φ29.4	25.0	LA102-20P	35.0	122.0	59.0	80.4
3	Φ29.5-Φ30.4	25.0	LA102-21P	35.0	122.0	59.0	80.4
3	Φ30.5-Φ31.4	25.0	LA102-22P	35.0	122.0	59.0	80.4
3	Φ31.5-Φ32.4	25.0	LA102-23P	35.0	122.0	59.0	80.4
3	Φ32.5-Φ33.4	25.0	LA102-24P	35.0	122.0	59.0	80.4
3	Φ33.5-Φ34.4	25.0	LA102-25P	35.0	122.0	59.0	80.4
3	Φ34.5-Φ35.4	25.0	LA102-26P	35.0	122.0	59.0	80.4



LA200 快速连接器，用于对内螺纹部件压力和真空测试、加注、封堵和放空等等。用手指把该快速连接器旋进螺纹测试件里直到O型密封圈与端面有接触为止。密封无需扳手、密封胶和生料带，(NBR) -密封件可以满足大多数的工况要求，该 LA200 型可以作为一个带介质入口的快速连接器，也可以作为一个堵头。

技术参数

【工作压力】 入口B: 从真空最高达 345 bar。

【泄露率】 10^{-3} mbar×l/s (10^{-4} Pa×m³/s)

【工作温度】 +5 °C ~ +80 °C

【材 料】 主要结构部件采用耐腐蚀性不锈钢材质。密封材料为丁腈橡胶 (NBR)，可根据客户需求进行其它设计。

【使用方法】 如图所示，将 LA200 快速连接器旋入螺纹里；用手指轻轻旋紧，使连接密封 O 形圈得到适当压缩；

LA200 快速连接器就此连接上，即可施加测试压力；使用完毕后，应先切断测试压力后，再旋出连接器。

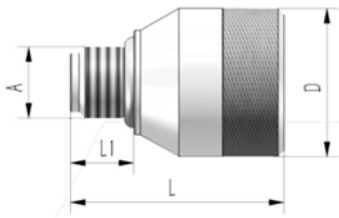


LA200型快速连接器的特殊型式

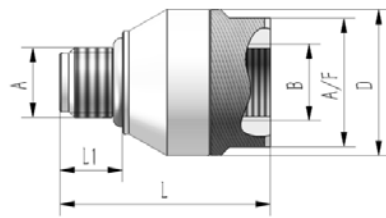
加长型 LA200 的快速连接器，用于外部空间有限的内螺纹部件的压力测试。



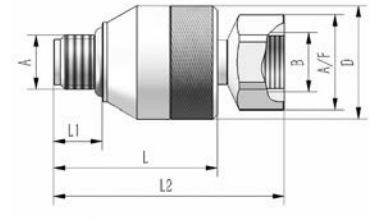
规格尺寸 (mm)



快速封堵



带介质入口快速连接器

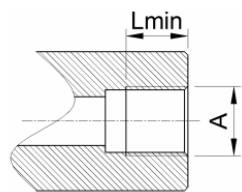


带介质入口和回转接头快速连接器

外形尺寸	B	ΦD	L	L1	L2	A/F
01	G1/8"	20.5	31.0	8.5	45.3	17.0
1	G1/8"	20.5	33.0	9.0	47.3	17.0
2	G1/4"	25.0	36.0	10.7	52.0	19.0
3	G3/8"	30.0*	39.5	11.0	57.3	24.0
4	G1/2"	35.0	47.5	14.5	70.7	30.0
5	G3/4"	43.0	50.5	15.6	76.0	36.0
6	G1"	50.0	60.0	18.0	*	*
7	*	60.0	55.0	19.2	84.3	50.0
8	*	69.5	62.0	19.2	94.4	60.0
9	*	82.0	70.0	21.0	102.7	75.0

*是指可按需提供

LA200 型快速连接器明细表

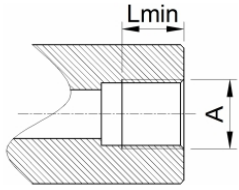


依据公制ISO螺纹

外形尺寸	螺纹A	Lmin* (mm)	最大工作压力	快速连接器零件号	堵头零件号	带回转接头的快速连接器零件号
01	M5×0.8	7.0	345 bar	LA200-M001	LA200-M001P	LA200-M001S
01	M6×1.0	7.0	345 bar	LA200-M002	LA200-M002P	LA200-M002S
01	M8×1.0	7.0	345 bar	LA200-M003	LA200-M003P	LA200-M003S
1	M10×1.0	7.0	345 bar	LA200-M004	LA200-M004P	LA200-M004S
1	M10×1.5	7.0	345 bar	LA200-M005	LA200-M005P	LA200-M005S
2	M12×1.0	9.5	345 bar	LA200-M006	LA200-M006P	LA200-M006S
2	M12×1.5	9.5	345 bar	LA200-M007	LA200-M007P	LA200-M007S
2	M12×1.75	9.5	345 bar	LA200-M008	LA200-M008P	LA200-M008S
2	M14×1.5	9.5	345 bar	LA200-M009	LA200-M009P	LA200-M009S
3	M16×1.5	10.5	276 bar	LA200-M010	LA200-M010P	LA200-M010S
3	M18×1.5	10.5	276 bar	LA200-M011	LA200-M011P	LA200-M011S
4	M20×1.5	10.5	276 bar	LA200-M012	LA200-M012P	LA200-M012S
4	M22×1.5	10.5	276 bar	LA200-M013	LA200-M013P	LA200-M013S
5	M24×1.5	11.0	276 bar	LA200-M014	LA200-M014P	LA200-M014S
5	M26×1.5	11.0	276 bar	LA200-M015	LA200-M015P	LA200-M015S

Lmin*: 最短螺纹长度

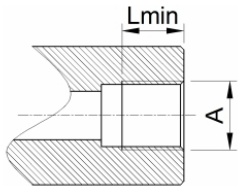
LANGAN® 快速连接器



依据英制管螺纹

外形尺寸	螺纹A	Lmin* (mm)	最大工作压力	快速连接器零件号	堵头零件号	带回转接头的快速连接器零件号
1	G1/8"	7.0	345 bar	LA200-G001	LA200-G001P	LA200-G001S
2	G1/4"	9.5	345 bar	LA200-G002	LA200-G002P	LA200-G002S
3	G3/8"	10.5	276 bar	LA200-G003	LA200-G003P	LA200-G003S
4	G1/2"	10.5	276 bar	LA200-G004	LA200-G004P	LA200-G004S
5	G3/4"	11.0	276 bar	LA200-G005	LA200-G005P	LA200-G005S
6	G1"	12.5	276 bar	LA200-G006	LA200-G006P	LA200-G006S
7	G1 1/4"	**	276 bar	LA200-G007	LA200-G007P	LA200-G007S
8	G1 1/2"	**	210 bar	LA200-G008	LA200-G008P	LA200-G008S
9	G2"	**	172 bar	LA200-G009	LA200-G009P	LA200-G009S

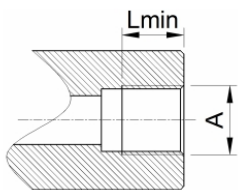
Lmin*: 最短螺纹长度 **是指可按需提供



依据锥形英制管螺纹 (BSPT螺纹)

外形尺寸	螺纹A	Lmin* (mm)	最大工作压力	快速连接器零件号	堵头零件号	带回转接头的快速连接器零件号
1	BSPT 1/8"	7.0	345 bar	LA200-B001	LA200-B001P	LA200-B001S
2	BSPT 1/4"	9.5	345 bar	LA200-B002	LA200-B002P	LA200-B002S
3	BSPT 3/8"	10.5	276 bar	LA200-B003	LA200-B003P	LA200-B003S
4	BSPT 1/2"	10.5	276 bar	LA200-B004	LA200-B004P	LA200-B004S
5	BSPT 3/4"	11.0	276 bar	LA200-B005	LA200-B005P	LA200-B005S
6	BSPT 1"	12.5	276 bar	LA200-B006	LA200-B006P	LA200-B006S

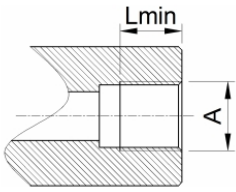
Lmin*: 最短螺纹长度 特殊尺寸可按客户需求定制。



NPT-螺纹

外形尺寸	螺纹A	Lmin* (mm)	最大工作压力	快速连接器零件号	堵头零件号	带回转接头的快速连接器零件号
1	NPT 1/8"	7.0	345 bar	LA200-N001	LA200-N001P	LA200-N001S
2	NPT 1/4"	9.5	345 bar	LA200-N002	LA200-N002P	LA200-N002S
3	NPT 3/8"	10.5	276 bar	LA200-N003	LA200-N003P	LA200-N003S
4	NPT 1/2"	10.5	276 bar	LA200-N004	LA200-N004P	LA200-N004S
5	NPT 3/4"	11.0	276 bar	LA200-N005	LA200-N005P	LA200-N005S
6	NPT 1"	12.5	276 bar	LA200-N006	LA200-N006P	LA200-N006S
7	NPT 1 1/4"	**	276 bar	LA200-N007	LA200-N007P	LA200-N007S
8	NPT 1 1/2"	**	210 bar	LA200-N008	LA200-N008P	LA200-N008S
9	NPT 2"	**	172 bar	LA200-N009	LA200-N009P	LA200-N009S

Lmin*: 最短螺纹长度 **是指可按需提供 特殊尺寸可按客户需求定制。



依据SAE J514 JIC37°标准

外形尺寸	螺纹A	Lmin* (mm)	最大工作压力	快速连接器零件号	堵头零件号	带回转接头的快速连接器零件号
1	UNF 3/8"-24	7.0	345 bar	LA200-S001	LA200-S001P	LA200-S001S
1	UNF 7/16"-20	7.0	345 bar	LA200-S002	LA200-S002P	LA200-S002S
2	UNF 1/2"-20	9.5	345 bar	LA200-S003	LA200-S003P	LA200-S003S
2	UNF 9/16"-18	9.5	345 bar	LA200-S004	LA200-S004P	LA200-S004S
3	UNF 3/4"-16	10.5	276 bar	LA200-S005	LA200-S005P	LA200-S005S
4	UNF 7/8"-14	10.5	276 bar	LA200-S006	LA200-S006P	LA200-S006S
5	UNF 1 1/16"-12	11.0	276 bar	LA200-S007	LA200-S007P	LA200-S007S
6	UNF 1 5/16"-12	11.0	276 bar	LA200-S008	LA200-S008P	LA200-S008S

Lmin*: 最短螺纹长度 特殊尺寸可按客户需求定制。



LA201 型快速连接器，用于对外螺纹部件的压力和真空测试、加注、封堵和放空等等；用手指将该快速连接器旋进螺纹测试件直到O型密封圈有适当的压缩为止；密封无需扳手、密封胶和生料带；丁腈橡胶（NBR）-密封件可以满足大多数的工况要求；该 LA201 型连接器可以作为一个带介质入口的连接器，也可以作为一个堵头。

技术参数

【工作压力】入口B: 从真空最高达345 bar。

【泄露率】 10^{-3} mbar×l/s (10^{-4} Pa×m³/s)

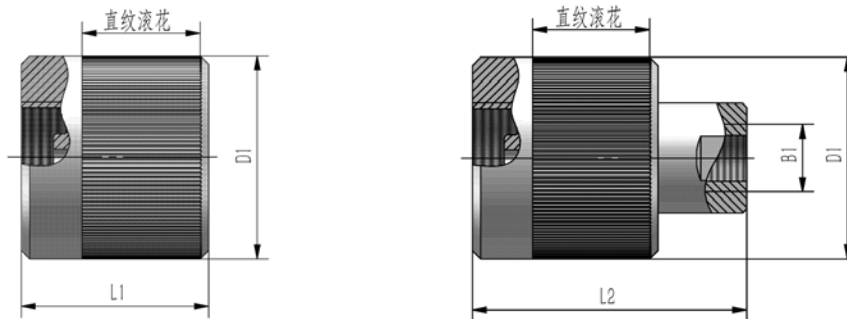
【工作温度】+5 °C ~ +80°C

【材 料】主要结构部件采用耐腐蚀性不锈钢材质。密封材料为丁腈橡胶（NBR），可根据客户需求进行其它设计。

【使用方法】如图所示，将 LA201 快速连接器旋入测试件螺纹；用手指轻轻拧紧，使快速连接器密封O形圈得到适当压缩；LA201 快速连接器就此连接上，即可施加测试压力；使用完毕后，应先切断测试压力后，再旋出快速连接器。

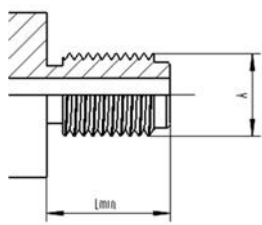


规格尺寸 (mm)



外形尺寸	B1	D1	L1	L2
1	G1/8"	22.0	25.2	35.2
2	G1/4"	27.0	26.2	40.2
3	G3/8"	32.0	27.9	37.9
4	--	35.0	27.9	37.9
5	G1/2"	37.0	32.7	50.7
6	G3/4"	44.0	33.7	51.7
7	G1"	52.0	39.4	59.9

LA201 型快速连接器明细表

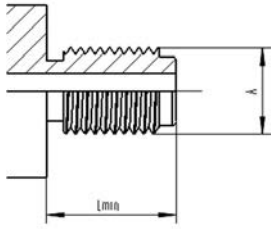


公制ISO螺纹

外形尺寸	螺纹A	B	Lmin* (mm)	最大工作压力	快速连接器零件号	堵头零件号
1	M10×1.0	G 1/8"	8	50 bar	LA201-M001	LA201-M001P
2	M12×1.5	G 1/4"	10	50 bar	LA201-M002	LA201-M002P
2	M14×1.5	G 1/4"	10	50 bar	LA201-M003	LA201-M003P
3	M16×1.5	G 3/8"	11	50 bar	LA201-M004	LA201-M004P
4	M18×1.5	G 3/8"	11	50 bar	LA201-M005	LA201-M005P
5	M20×1.5	G 1/2"	**	50 bar	LA201-M006	LA201-M006P
5	M22×1.5	G 1/2"	12	50 bar	LA201-M007	LA201-M007P
6	M24×1.5	G 3/4"	14	50 bar	LA201-M008	LA201-M008P
6	M26×1.5	G 3/4"	**	50 bar	LA201-M009	LA201-M009P

*Lmin: 最短螺纹长度 **指可按需提供

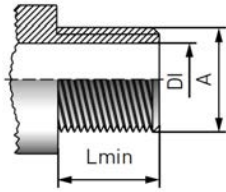
LANGAN® 快速连接器



英制直管螺纹
依据DIN ISO228-1标准

外形尺寸	螺纹A	B	Lmin* (mm)	最大工作压力	快速连接器零件号	堵头零件号
1	G1/8"	G1/8"	12	50 bar	LA201-G001	LA201-G001P
2	G1/4"	G1/4"	12	50 bar	LA201-G002	LA201-G002P
3	G3/8"	G3/8"	12	50 bar	LA201-G003	LA201-G003P
4	G1/2"	G1/2"	12	50 bar	LA201-G004	LA201-G004P
5	G3/4"	G3/4"	12	50 bar	LA201-G005	LA201-G005P
6	G1"	G1"	12	50 bar	LA201-G006	LA201-G006P

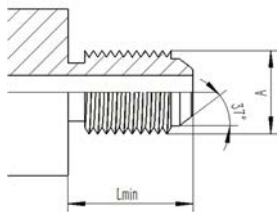
*Lmin: 最短螺纹长度



NPT-螺纹 (依据ANSI/ASME B 1.20-1983标准)

外形尺寸	螺纹A	最大直径DI(mm)	B	Lmin* (mm)	最大工作压力	快速连接器零件号	堵头零件号
1	NPT 1/8"	5.0	G1/8"	9.7	50 bar	LA201-N001	LA201-N001P
2	NPT 1/4"	7.0	G1/4"	14.0	50 bar	LA201-N002	LA201-N002P
3	NPT 3/8"	10.5	G3/8"	14.0	50 bar	LA201-N003	LA201-N003P
5	NPT 1/2"	14.0	G1/2"	19.0	50 bar	LA201-N004	LA201-N004P
6	NPT 3/4"	18.0	G3/4"	19.0	50 bar	LA201-N005	LA201-N005P
7	NPT 1"	24.0	G1"	20.5	50 bar	LA201-N006	LA201-N006P

*Lmin: 最短螺纹长度 **指可按需提供



依据SAE J514 JIC37°标准

外形尺寸	螺纹A	Lmin* (mm)	最大工作压力	快速连接器零件号	堵头零件号
1	UNF 3/8" -24	11.2	345 bar	LA201-S001	LA201-S001P
1	UNF 7/16" -20	12.7	345 bar	LA201-S002	LA201-S002P
1	UNF 9/16" -18	14.2	345 bar	LA201-S003	LA201-S003P
1	UNF 5/8" -18	15.7	345 bar	LA201-S004	LA201-S004P
2	UNF 3/4" -16	19.0	276 bar	LA201-S005	LA201-S005P
2	UNF 7/8" -14	22.4	276 bar	LA201-S006	LA201-S006P
2	UN 1 1/16" -12	25.4	276 bar	LA201-S007	LA201-S007P
3	UN 1 1/16" -14	25.4	172 bar	LA201-S008	LA201-S008P

*Lmin: 最短螺纹长度



LA300系列快速连接器，用于内螺纹部件的气密性测试或压力测试，瞬间连接，可显著提高测试过程的连接效率和可靠性，利用快速连接器前端O型圈实现端面密封，对测试件端面的粗糙度有一定要求。特殊应用：既可提供更长或更短的快速连接器，也可以作为堵头来提供。

技术参数

【工作压力】入口B：从真空最高可达200 bar。

【操作压力 (V型)】入口P1：6-12 bar 压缩空气。

【泄露率】 10^{-3} mbar·l/s (10^{-4} Pa·m³/s)

【工作温度】+5°C ~ +80°C

【机体材料】主要结构部件采用防腐蚀性不锈钢和铝合金材质；可根据客户需求进行其它设计。

【密封材料】主密封使用丁腈橡胶。

可选用聚氨酯 (Urethane) 密封件，用于磨损较大的应用环境。

【测试步骤】按下手柄，将快速连接器插入待测螺纹内；松开手柄，快速连接器就此连接上。

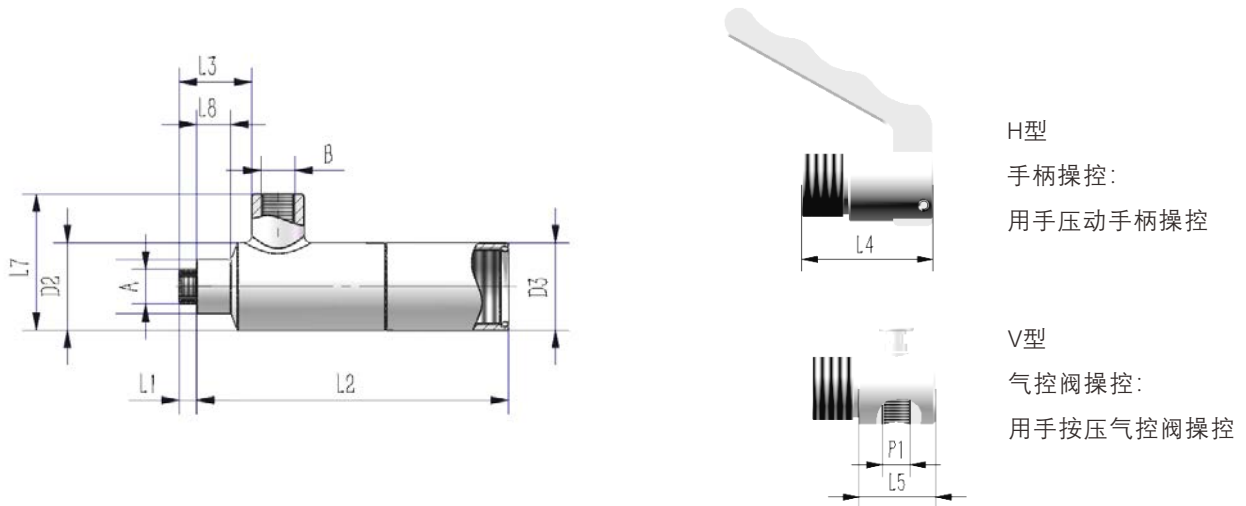


LA300 型快速连接器的特殊型式

加长型 LA300 的快速连接器，用于外部空间有限的内螺纹部件的压力测试，可根据客户实际需求定制。



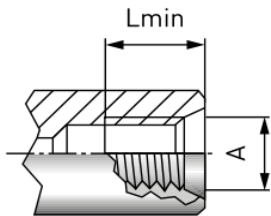
规格尺寸 (mm)



订购: 请在型号末注明操作形式，例如：LA300-M213-H。

外形尺寸	B1	D2	D3	L1	L2	L3	L4	L5	L7	L8	P1
1	G 1/8"	25.0	25.0	5.2	89.1	15.6	29.7	24.0	37.0	10.0	G 1/8"
2	G 1/4"	27.0	27.0	6.5	89.6	13.6	30.7	18.0	38.8	10.0	G 1/8"
3	G 3/8"	32.0	32.0	8.0	96.1	14.6	34.0	18.0	50.0	10.0	G 1/8"
4	G 1/2"	36.0	36.0	9.0	99.5	14.3	35.0	18.0	54.0	10.0	G 1/8"
5	G 3/4"	43.5	36.0	9.7	136.0	16.2	36.0	18.0	68.0	10.0	G 1/8"
6	G 3/4"	49.0	36.0	9.7	136.0	16.2	36.0	18.0	73.5	10.0	G 1/8"
7	G 1"	49.0	36.0	12.7	136.0	11.7	36.0	18.0	79.5	10.0	G 1/8"

LA300 型快速连接器明细表

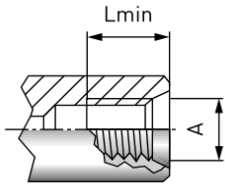


公制ISO螺纹

外形尺寸	螺纹A	Lmin*(mm)	快速连接器零件号	堵头零件号
1	M8×1	9	LA300-M0200-01	LA300-M0200-01P
1	M8×1.25	9	LA300-M0200	LA300-M0200P
1	M10×0.75	9	LA300-M200-01	LA300-M200-01P
1	M10×1.0	9	LA300-M200	LA300-M200P
1	M10×1.25	9	LA300-M200-02	LA300-M200-02P
1	M10×1.5	9	LA300-M200-03	LA300-M200-03P
2	M12×1.0	10.5	LA300-M201-01	LA300-M201-01P
2	M12×1.25	10.5	LA300-M201-02	LA300-M201-02P
2	M12×1.5	10.5	LA300-M201	LA300-M201P
2	M12×1.75	10.5	LA300-M201-03	LA300-M201-03P
2	M14×1.0	10.5	LA300-M202-01	LA300-M202-01P
2	M14×1.5	10.5	LA300-M202	LA300-M202P
2	M14×2.0	10.5	LA300-M202-02	LA300-M202-02P
3	M16×1.0	12	LA300-M203-01	LA300-M203-01P
3	M16×1.5	12	LA300-M203	LA300-M203P
3	M16×2.0	12	LA300-M203-02	LA300-M203-02P
3	M18×1.0	12	LA300-M204-01	LA300-M204-01P
3	M18×1.5	12	LA300-M204	LA300-M204P
3	M18×2.0	12	LA300-M204-02	LA300-M204-02P
4	M20×1.0	13	LA300-M205-01	LA300-M205-01P
4	M20×1.5	13	LA300-M205	LA300-M205P
4	M20×2.0	13	LA300-M205-02	LA300-M205-02P
4	M22×1.0	13	LA300-M206-01	LA300-M206-01P
4	M22×1.5	13	LA300-M206	LA300-M206P
4	M22×2.0	13	LA300-M206-02	LA300-M206-02P
5	M24×1.0	15	LA300-M207-01	LA300-M207-01P
5	M24×1.5	15	LA300-M207	LA300-M207P
5	M24×2.0	15	LA300-M207-02	LA300-M207-02P
5	M26×1.5	15	LA300-M208	LA300-M208P
5	M27×1.0	15	LA300-M209-01	LA300-M209-01P
5	M27×1.5	15	LA300-M209	LA300-M209P
5	M27×2.0	15	LA300-M209-02	LA300-M209-02P
5	M28×1.0	15	LA300-M210-01	LA300-M210-01P
5	M28×1.5	15	LA300-M210	LA300-M210P
5	M28×2.0	15	LA300-M210-02	LA300-M210-02P
6	M30×1.0	15	LA300-M211-01	LA300-M211-01P
6	M30×1.5	15	LA300-M211	LA300-M211P
6	M30×2.0	15	LA300-M211-02	LA300-M211-02P
6	M30×3.0	15	LA300-M211-03	LA300-M211-03P
7	M32×1.5	15	LA300-M212	LA300-M212P
7	M32×2.0	15	LA300-M212-01	LA300-M212-01P
7	M33×1.5	15	LA300-M213	LA300-M213P
7	M33×2.0	15	LA300-M213-01	LA300-M213-01P
7	M33×3.0	15	LA300-M213-02	LA300-M213-02P

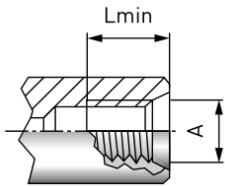
*Lmin: 最短螺纹长度

LANGAN® 快速连接器



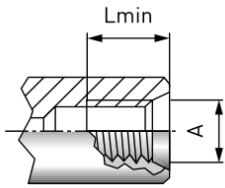
英制直管螺纹
依据DIN ISO228-1标准

外形尺寸	螺纹A	Lmin*(mm)	快速连接器零件号	堵头零件号
1	G1/8"	9	LA300-G100	LA300-G100P
2	G1/4"	10.5	LA300-G101	LA300-G101P
3	G3/8"	12	LA300-G102	LA300-G102P
4	G1/2"	13	LA300-G103	LA300-G103P
5	G3/4"	13	LA300-G105	LA300-G105P
7	G1"	15	LA300-G106	LA300-G106P
*Lmin: 最短螺纹长度				



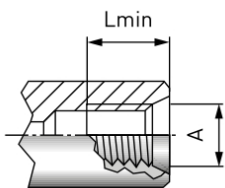
BSPT (锥形管螺纹)

外形尺寸	螺纹A	Lmin*(mm)	快速连接器零件号	堵头零件号
1	BSPT 1/8"	9	LA300-B100	LA300-B100P
2	BSPT 1/4"	10.5	LA300-B101	LA300-B101P
3	BSPT 3/8"	12	LA300-B102	LA300-B102P
4	BSPT 1/2"	13	LA300-B103	LA300-B103P
5	BSPT 3/4"	13	LA300-B105	LA300-B105P
7	BSPT 1"	15	LA300-B106	LA300-B106P
*Lmin: 最短螺纹长度				



NPT-螺纹 (依据
ANSI/ASME B 1.20
-1983标准)

外形尺寸	螺纹A	Lmin*(mm)	快速连接器零件号	堵头零件号
1	NPT 1/8"	9	LA300-N100	LA300-N100P
2	NPT 1/4"	10.5	LA300-N101	LA300-N101P
3	NPT 3/8"	12	LA300-N102	LA300-N102P
4	NPT 1/2"	13	LA300-N103	LA300-N103P
5	NPT 3/4"	15	LA300-N105	LA300-N105P
7	NPT 1"	15	LA300-N106	LA300-N106P
*Lmin: 最短螺纹长度				



依据SAE J514 JIC37标准

外形尺寸	螺纹A	Lmin*(mm)	快速连接器零件号	堵头零件号
1	UNF 3/8"-24	9	LA300-S100	LA300-S100P
2	UNF 7/16"-20	9	LA300-S101	LA300-S101P
2	UNF 1/2"-20"	10.5	LA300-S102	LA300-S102P
3	UNF 9/16"-18	12	LA300-S103	LA300-S103P
3	UNF 3/4"-16	12	LA300-S105	LA300-S105P
4	UNF 7/8"-14	12	LA300-S106	LA300-S106P
5	UN 1 1/16"-12	13	LA300-S107	LA300-S107P
6	UN 1 3/16"-12	15	LA300-S108	LA300-S108P
7	UN 1 5/16"-12	15	LA300-S109	LA300-S109P
*Lmin: 最短螺纹长度				



LA300L系列是基于LA300型螺纹快速连接器进行螺纹加长设计，用于内螺纹部件的高压气密性测试或压力测试；瞬间连接，可显著提高测试过程的连接效率和可靠性，利用快速连接器前端O型圈实现端面密封，对测试件端面的粗糙度有一定要求。特殊应用：既可提供更长或更短的快速连接器；也可以作为堵头来提供。

技术参数

【工作压力】入口B：从真空最高达350 bar。

【操作压力(V型)】入口P1：6-12 bar 压缩空气

【泄露率】 10^{-3} mbar·l/s (10^{-4} Pa·m³/s)

【工作温度】+5℃ ~ +80℃

【机体材料】主要结构部件采用耐腐蚀性不锈钢和阳极氧化铝材质，可根据客户需求进行其它设计。

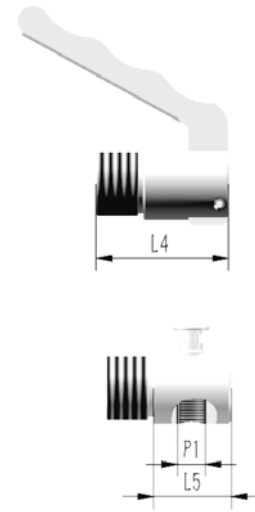
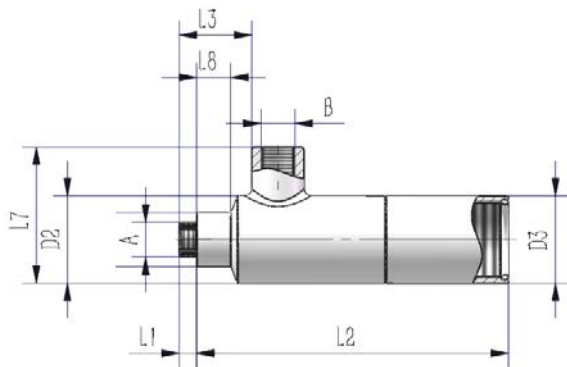
【密封材料】主密封采用丁腈橡胶/氯丁二烯材质的O型圈。

可选用聚氨酯(Urethane)密封件，用于磨损较大的应用环境。

【测试步骤】参见LA300型螺纹快速连接器操作步骤。



规格尺寸(mm)



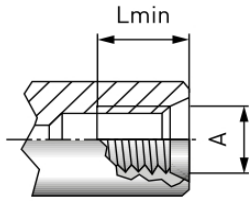
H型
手柄操控：
用手压动手柄操控

V型
气控阀操控：
用手按压气控阀操控

外形尺寸	B1	D2	D3	L1	L2	L3	L4	L5	L7	L8	L9
1	G 1/8"	25	25	7.2	89.1	17.6	29.7	24	37	9.6	G 1/8"
2	G 1/4"	27	27	8.5	89.6	15.6	30.7	18	38.8	10	G 1/8"
3	G 3/8"	32	32	10	96.1	16.6	34	18	50	14.6	G 1/8"
4	G 1/2"	36	36	11	99.5	16.3	35	18	54	9.5	G 1/8"
5	G3/4"	43.5	36	11.7	136	18.2	36	18	68	10	G 1/8"
6	G3/4"	49	36	11.7	136	18.2	36	18	73.5	10	G 1/8"
7	G1"	49	36	14.7	136	13.7	36	18	79.5	10	G 1/8"

特殊尺寸可按客户需求定制。

LA300L 型快速连接器明细表

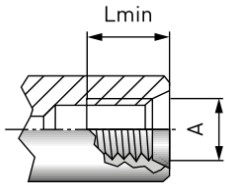


公制ISO螺纹

外形尺寸	螺纹A	Lmin*(mm)	快速连接器零件号	堵头零件号
1	M10×0.75	11	LA300L-M200-01	LA300L-M200-01P
1	M10×1.0	11	LA300L-M200	LA300L-M200P
1	M10×1.25	11	LA300L-M200-02	LA300L-M200-02P
1	M10×1.5	11	LA300L-M200-03	LA300L-M200-03P
2	M12×1.0	13	LA300L-M201-01	LA300L-M201-01P
2	M12×1.25	13	LA300L-M201-02	LA300L-M201-02P
2	M12×1.5	13	LA300L-M201	LA300L-M201P
2	M12×1.75	13	LA300L-M201-03	LA300L-M201-03P
2	M14×1.0	13	LA300L-M202-01	LA300L-M202-01P
2	M14×1.5	13	LA300L-M202	LA300L-M202P
2	M14×2.0	13	LA300L-M202-02	LA300L-M202-02P
3	M16×1.0	14	LA300L-M203-01	LA300L-M203-01P
3	M16×1.5	14	LA300L-M203	LA300L-M203P
3	M16×2.0	14	LA300L-M203-02	LA300L-M203-02P
3	M18×1.0	14	LA300L-M204-01	LA300L-M204-01P
3	M18×1.5	14	LA300L-M204	LA300L-M204P
3	M18×2.0	14	LA300L-M204-02	LA300L-M204-02P
4	M20×1.0	15	LA300L-M205-01	LA300L-M205-01P
4	M20×1.5	15	LA300L-M205	LA300L-M205P
4	M20×2.0	15	LA300L-M205-02	LA300L-M205-02P
4	M22×1.0	15	LA300L-M206-01	LA300L-M206-01P
4	M22×1.5	15	LA300L-M206	LA300L-M206P
4	M22×2.0	15	LA300L-M206-02	LA300L-M206-02P
5	M24×1.0	18	LA300L-M207-01	LA300L-M207-01P
5	M24×1.5	18	LA300L-M207	LA300L-M207P
5	M24×2.0	18	LA300L-M207-02	LA300L-M207-02P
5	M26×1.5	18	LA300L-M208	LA300L-M208P
5	M27×1.0	18	LA300L-M209-01	LA300L-M209-01P
5	M27×1.5	18	LA300L-M209	LA300L-M209P
5	M27×2.0	18	LA300L-M209-02	LA300L-M209-02P
5	M28×1.0	18	LA300L-M210-01	LA300L-M210-01P
5	M28×1.5	18	LA300L-M210	LA300L-M210P
5	M28×2.0	18	LA300L-M210-02	LA300L-M210-02P
6	M30×1.0	18	LA300L-M211-01	LA300L-M211-01P
6	M30×1.5	18	LA300L-M211	LA300L-M211P
6	M30×2.0	18	LA300L-M211-02	LA300L-M211-02P
6	M30×3.0	18	LA300L-M211-03	LA300L-M211-03P
6	M32×1.5	18	LA300L-M212	LA300L-M212P
6	M32×2.0	18	LA300L-M212-01	LA300L-M212-01P
6	M33×1.5	18	LA300L-M213	LA300L-M213P
6	M33×2.0	18	LA300L-M213-01	LA300L-M213-01P
6	M33×3.0	18	LA300L-M213-02	LA300L-M213-02P

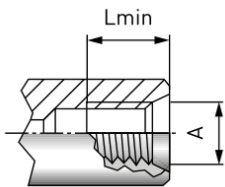
*Lmin: 最短螺纹长度

LANGAN® 快速连接器



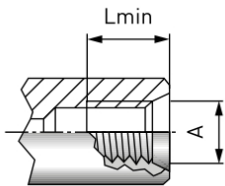
英制直管螺纹
依据DIN ISO228-1标准

外形尺寸	螺纹A	Lmin*(mm)	快速连接器零件号	堵头零件号
1	G 1/8"	11	LA300L-G102	LA300L-G102P
2	G 1/4"	13	LA300L-G101	LA300L-G101P
3	G 3/8"	14	LA300L-G102	LA300L-G102P
4	G 1/2"	15	LA300L-G103	LA300L-G103P
4	G 3/4"	15	LA300L-G105	LA300L-G105P
5	G 1"	18	LA300L-G106	LA300L-G106P
*Lmin: 最短螺纹长度				



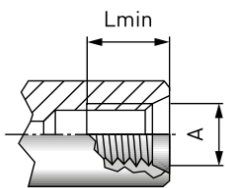
BSPT (锥形管螺纹)

外形尺寸	螺纹A	Lmin*(mm)	快速连接器零件号	堵头零件号
1	BSPT 1/8"	11	LA300L-B102	LA300L-B102P
2	BSPT 1/4"	13	LA300L-B101	LA300L-B101P
3	BSPT 3/8"	14	LA300L-B102	LA300L-B102P
4	BSPT 1/2"	15	LA300L-B103	LA300L-B103P
4	BSPT 3/4"	15	LA300L-B105	LA300L-B105P
5	BSPT 1"	18	LA300L-B106	LA300L-B106P
*Lmin: 最短螺纹长度				



NPT-螺纹 (依据
ANSI/ASME B 1.20
-1983标准)

外形尺寸	螺纹A	Lmin*(mm)	快速连接器零件号	堵头零件号
1	NPT 1/8"	11	LA300L-N102	LA300L-N102P
2	NPT 1/4"	13	LA300L-N101	LA300L-N101P
3	NPT 3/8"	14	LA300L-N102	LA300L-N102P
4	NPT 1/2"	15	LA300L-N103	LA300L-N103P
5	NPT 3/4"	15	LA300L-N105	LA300L-N105P
6	NPT 1"	18	LA300L-N106	LA300L-N106P
*Lmin: 最短螺纹长度				



依据SAE J514 JIC37标准

外形尺寸	螺纹A	Lmin*(mm)	快速连接器零件号	堵头零件号
1	UNF 3/8"-24	11	LA300L-S102	LA300L-S102P
2	UNF 7/16"-20	13	LA300L-S101	LA300L-S101P
2	UNF 1/2"-20	13	LA300L-S102	LA300L-S102P
3	UNF 9/16"-18	14	LA300L-S103	LA300L-S103P
3	UNF 3/4"-16	14	LA300L-S105	LA300L-S105P
3	UNF 7/8"-14	14	LA300L-S106	LA300L-S106P
4	UN 11/16"-12	15	LA300L-S107	LA300L-S107P
5	UN 1 3/16"-12	18	LA300L-S108	LA300L-S108P
5	UN 1 5/16"-12	18	LA300L-S109	LA300L-S109P
*Lmin: 最短螺纹长度				

订购: 请在型号未注明操作形式, 例如: LA300-M213-P。



LA301 系列快速连接器，用于外螺纹部件的气密性测试或压力测试，瞬间连接，可显著提高测试过程的连接效率和可靠性。特殊应用：既可提供更长或更短的快速连接器；也可以作为堵头来提供。

技术参数

【工作压力】入口B: 从真空最高达350 bar。

【泄露率】 10^{-3} mbar·l/s (10^{-4} Pa·m³/s)

【工作温度】+5℃ ~ +80℃

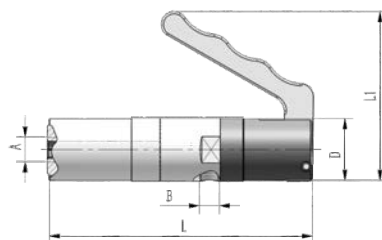
【机体材料】主要结构部件采用耐腐蚀性不锈钢和铝合金材质，可根据客户需求进行其它设计。

【密封材料】主密封使用丁腈橡胶（NBR）。

【测试步骤】1、按下手柄，将待测试件螺纹插入快速连接器内； 2、松开手柄，快速连接器就此连接上。

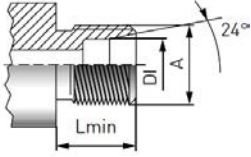


规格尺寸 (mm)



外形尺寸	B	D	L	L1
1	G 1/8"	33	134.7	86.4
2	G 1/4"	40	137.2	86.4
3	G 3/8"	52	137.2	86.4

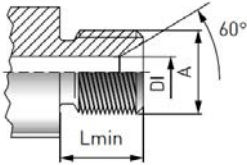
LA301 型快速连接器明细表



公制ISO螺纹管连接
依据DIN 3902

外形尺寸	螺纹A (外螺纹)	最大直径DI	最大工作压力	Lmin* (mm)	系列	快速连接器零件号	堵头零件号
1	M8×1.0	4	100 bar	8	LL	LA301-M0200A-P	LA301-M0200AP
1	M10×1.0	6	100 bar	8	LL	LA301-M200A	LA301-M200A-P
1	M12×1.0	8	100 bar	9	LL	LA301-M201-01A-P	LA301-M201A-01-P
1	M12×1.5	6	250 bar	10	L	LA301-M201A	LA301-M201A-P
1	M14×1.5	8	250 bar	10	L	LA301-M202A	LA301-M202A-P
1	M16×1.5	10	250 bar	11	L	LA301-M203A	LA301-M203A-P
2	M18×1.5	12	250 bar	11	L	LA301-M204A	LA301-M204A-P
2	M22×1.5	15	250 bar	12	L	LA301-M206A	LA301-M206A-P
3	M26×1.5	18	10 bar	12	L	LA301-M208A	LA301-M208A-P
3	M30×2.0	22	10 bar	14	L	LA301-M211-02A-P	LA301-M211-02A-P
1	M14×1.5	6	350 bar	12	S	LA301-M202B	LA301-M202B-P
1	M16×1.5	8	350 bar	12	S	LA301-M203B	LA301-M203B-P
2	M18×1.5	10	350 bar	12	S	LA301-M204B	LA301-M204B-P
2	M20×1.5	12	350 bar	12	S	LA301-M205B	LA301-M205B-P
2	M22×1.5	14	350 bar	14	S	LA301-M206B	LA301-M206B-P
3	M24×1.5	16	10 bar	14	S	LA301-M207B	LA301-M207B-P
3	M30×2.0	20	10 bar	16	S	LA301-M211-02B-P	LA301-M211B-02-P

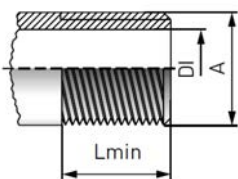
*Lmin: 最短螺纹长度



公制ISO螺纹管连接
依据DIN 7631 / DIN 7647

外形尺寸	螺纹A (外螺纹)	最大直径DI	最大工作压力	Lmin* (mm)	快速连接器零件号	堵头零件号
1	M10×1.0	3	350 bar	8	LA301-M200C	LA301-M200C-P
1	M12×1.5	4	350 bar	10	LA301-M201C	LA301-M201C-P
1	M14×1.5	6	350 bar	10	LA301-M202C	LA301-M202C-P
1	M16×1.5	7	350 bar	11	LA301-M203C	LA301-M203C-P
2	M18×1.5	9	350 bar	11	LA301-M204C	LA301-M204C-P
2	M20×1.5	11	350 bar	11	LA301-M205C	LA301-M205C-P
2	M22×1.5	11	350 bar	12	LA301-M206C	LA301-M206C-P
3	M26×1.5	14	350 bar	12	LA301-M208C	LA301-M208C-P
3	M30×1.5	18	350 bar	14	LA301-M211C	LA301-M211C-P

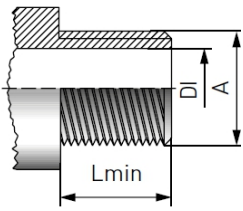
*Lmin: 最短螺纹长度



英制直管螺纹
依据DIN ISO228-1标准

外形尺寸	螺纹A (外螺纹)	最大直径DI	最大工作压力	Lmin* (mm)	快速连接器零件号	堵头零件号
1	G 1/8"	5.0	20 bar	12	LA301-G100	LA301-G100P
1	G 1/4"	6.0	20 bar	12	LA301-G101	LA301-G101P
1	G 3/8"	9.0	20 bar	12	LA301-G102	LA301-G102P
2	G 1/2"	14.5	20 bar	12	LA301-G103	LA301-G103P
3	G 3/4"	18.0	20 bar	12	LA301-G105	LA301-G105P
3	G 1"	18.0	20 bar	15	LA301-G106	LA301-G106P

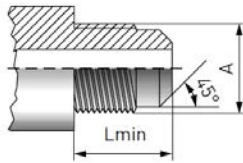
*Lmin: 最短螺纹长度



NPT-螺纹 (依据ANSI/ASME B 1.20-1983标准)

外形尺寸	螺纹A (外螺纹)	最大直径DI	最大工作压力	Lmin* (mm)	快速连接器零件号	堵头零件号
1	NPT 1/8"	5.0	350 bar	9.7	LA301-N100	LA301-N100P
1	NPT 1/4"	7.0	350 bar	14.0	LA301-N101	LA301-N101P
1	NPT 3/8"	10.5	350 bar	14.0	LA301-N102	LA301-N102P
2	NPT 1/2"	14.0	350 bar	19.0	LA301-N103	LA301-N103P
3	NPT 3/4"	18.0	350 bar	19.0	LA301-N105	LA301-N105P
3	NPT 1"	24.0	350 bar	20.5	LA301-N106	LA301-N106P

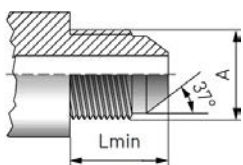
*Lmin: 最短螺纹长度



依据SAE J512 (45°锥角), SAE J513标准

外形尺寸	螺纹A (外螺纹)	Lmin* (mm)	最大工作压力	快速连接器零件号	堵头零件号
1	UNF 5/16"-24	11.0	350 bar	LA301-S0100A	LA301-S0100A-P
1	UNF 3/8"-24	11.2	350 bar	LA301-S100A	LA301-S100A-P
1	UNF 7/16"-20	12.7	350 bar	LA301-S101A	LA301-S101A-P
1	UNF 1/2"-20"	14.2	350 bar	LA301-S102A	LA301-S102A-P
1	UNF 5/8"-18	15.7	350 bar	LA301-S0104A	LA301-S0104A-P
2	UNF 11/16"-16	17.5	350 bar	LA301-S104A	LA301-S104A-P
2	UNF 3/4"-16	19.0	350 bar	LA301-S105A	LA301-S105A-P
2	UNF 7/8"-14	22.4	350 bar	LA301-S106A	LA301-S106A-P
3	UNF 1 1/16"-12	25.4	350 bar	LA301-S107A	LA301-S107A-P

*Lmin: 最短螺纹长度



依据SAE J514 JIC37°标准

外形尺寸	螺纹A (外螺纹)	Lmin* (mm)	最大工作压力	快速连接器零件号	堵头零件号
1	UNF 5/16"-24	11.4	350 bar	LA301-S0100B	LA301-S0100B-P
1	UNF 3/8"-24	12.2	350 bar	LA301-S100B	LA301-S100B-P
1	UNF 7/16"-20	14.0	350 bar	LA301-S101B	LA301-S101B-P
1	UNF 1/2"-20	14.0	350 bar	LA301-S102B	LA301-S102B-P
1	UNF 9/16"-18	14.1	350 bar	LA301-S103B	LA301-S103B-P
2	UNF 3/4"-16	16.7	350 bar	LA301-S105B	LA301-S105B-P
2	UNF 7/8"-14	19.3	350 bar	LA301-S106B	LA301-S106B-P
3	UNF 1 1/16"-12	21.9	350 bar	LA301-S107B	LA301-S107B-P

*Lmin: 最短螺纹长度



LA302 系列快速连接器，用于内螺纹部件进行气压和油压检测以及功能测试。即使在高侧向力的情况下，夹紧杆驱动的连接器的也能安全地抓住试件，如重型或刚性软管。测试压力越高，连接器对测试件的抓紧力越大。前 O 形圈可靠地密封连接，不需要额外的夹紧装置。在连接器内部只有一个密封件，便于维护。特殊应用：既可提供更长或更短的快速连接器，也可以作为堵头来提供。

技术参数

【工作压力】入口B：从真空最高达350 bar。

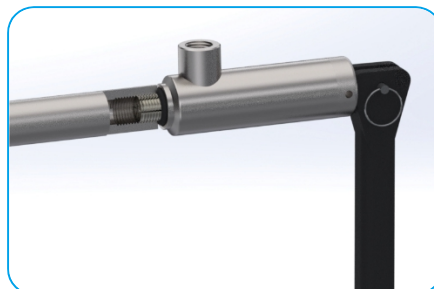
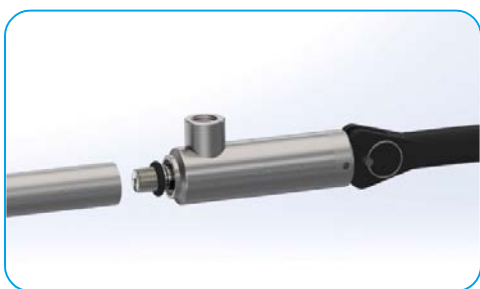
【泄露率】 10^{-3} mbar·l/s (10^{-4} Pa·m³/s)

【工作温度】+5°C ~ +80°C

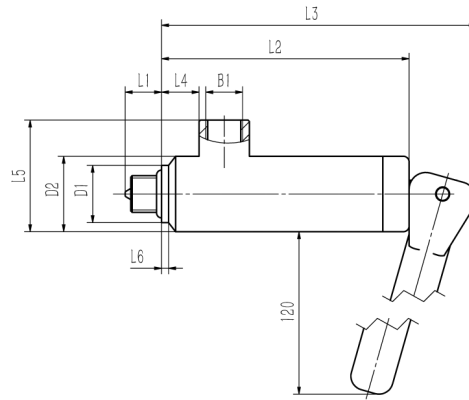
【机体材料】主要结构部件采用耐腐蚀性不锈钢和铝合金材质，可根据客户需求进行其它设计。

【密封材料】主密封使用丁腈橡胶（NBR）。

【测试步骤】1、将快速连接器前端插入待测试件螺纹内； 2、扳动手柄，快速连接器就此连接上。



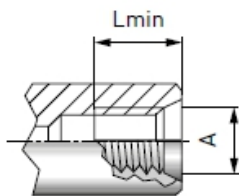
规格尺寸 (mm)



外形尺寸	入口B1 (内螺纹)	D1	D1*	D2	D2*	L1	L2	L3	L4	L5	L6	L6*
2	G 1/4"	19.0	20.5	27.0	27.0	13.0	88.5	118.0	9.0	40.0	2.5	4.7
3	G 3/8"	23.0	25.9	32.0	32.0	16.0	101.5	131.0	9.5	50.0	2.0	4.0
4	G 1/2"	27.0	28.9	37.0	37.0	17.0	101.5	131.0	8.0	55.0	2.8	4.0
5	G 3/4"	33.0	40.5	40.0	45.0	19.5	117.0	146.0	8.0	69.0	3.0	8.0
6	G 1"	40.0	46.5	49.0	49.0	17.0	140.0	170.0	18.0	74.0	3.0	8.0

*适用于ISO 6179和SAE J1926

LA302 型快速连接器明细表

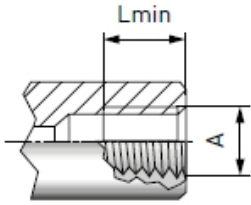


公制ISO螺纹

外形尺寸	螺纹A(内螺纹)	Lmin*(mm)	快速连接器零件号	堵头零件号
2	M12×1.5	9.5	LA302-M201	LA302-M201P
2	M14×1.5	9.5	LA302-M202	LA302-M202P
3	M16×1.5	10.5	LA302-M203	LA302-M203P
3	M18×1.5	10.5	LA302-M204	LA302-M204P
4	M20×1.5	10.5	LA302-M205	LA302-M205P
4	M22×1.5	10.5	LA302-M206	LA302-M206P
5	M24×1.5	11.0	LA302-M207	LA302-M207P
5	M26×1.5	11.0	LA302-M208	LA302-M208P
5	M27×2.0	11.0	LA302-M209-02	LA302-M209-02P
6	M30×1.5	12.5	LA302-M211	LA302-M211P

*Lmin: 最短螺纹长度

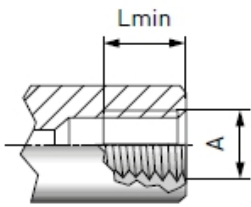
LANGAN® 快速连接器



英制直管螺纹
依据DIN ISO228-1

外形尺寸	螺纹A(内螺纹)	Lmin*(mm)	快速连接器零件号	堵头零件号
2	G 1/4"	9.5	LA302-G101	LA302-G101P
3	G 3/8"	10.5	LA302-G102	LA302-G102P
4	G 1/2"	10.5	LA302-G103	LA302-G103P
4	G 5/8"	10.5	LA302-G104	LA302-G104P
5	G 3/4"	11.0	LA302-G105	LA302-G105P
6	G 1"	12.5	LA302-G106	LA302-G106P

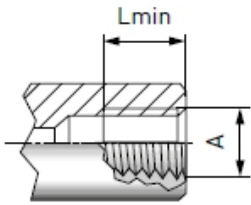
*Lmin: 最短螺纹长度



BSPT (锥形管螺纹)

外形尺寸	螺纹A(内螺纹)	Lmin*(mm)	快速连接器零件号	堵头零件号
2	BSPT 1/4"	9.5	LA302-B101	LA302-B101P
3	BSPT 3/8"	10.5	LA302-B102	LA302-B102P
4	BSPT 1/2"	10.5	LA302-B103	LA302-B103P
4	BSPT 5/8"	10.5	LA302-B104	LA302-B104P
5	BSPT 3/4"	11.0	LA302-B105	LA302-B105P
6	BSPT 1"	12.5	LA302-B106	LA302-B106P

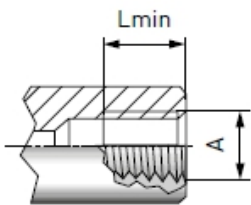
*Lmin: 最短螺纹长度



NPT螺纹(依据ANSI/
ASME B1.20.1-1983)

外形尺寸	螺纹A(内螺纹)	Lmin*(mm)	快速连接器零件号	堵头零件号
2	NPT 1/4"	9.5	LA302-N101	LA302-N101P
3	NPT 3/8"	10.5	LA302-N102	LA302-N102P
4	NPT 1/2"	10.5	LA302-N103	LA302-N103P
4	NPT 5/8"	10.5	LA302-N104	LA302-N104P
5	NPT 3/4"	11.0	LA302-N105	LA302-N105P
6	NPT 1"	12.5	LA302-N106	LA302-N106P

*Lmin: 最短螺纹长度



SAE-O形圈凸台密封

外形尺寸	螺纹A(内螺纹)	Lmin*(mm)	快速连接器零件号	堵头零件号
2	UNF 1/2"-20	9.5	LA302-S102	LA302-S102P
2	UNF 9/16"-18	9.5	LA302-S103	LA302-S103P
3	UNF 3/4"-16	10.5	LA302-S105	LA302-S105P
4	UNF 7/8"-14	10.5	LA302-S106	LA302-S106P
5	UNF 1 1/16"-12	11.0	LA302-S107	LA302-S107P
6	UNF 1 3/16"-12	11.0	LA302-S108	LA302-S108P
6	UNF 1 5/16"-12	11.0	LA302-S109	LA302-S109P

*Lmin: 最短螺纹长度



LA600 系列快速连接器，用于带有凸缘，轮缘，鱼鳞管，热扩管，短端头，扩口等部件的功能和压力测试。可用于测试发动机水管，油管，制动系统管路、压缩机管路、软管末端等等；通过使用高级不锈钢材质，来满足工业测试的严格要求；发动机燃油管测试应用中快速连接器可内置单向阀。

技术参数

【工作压力】入口B：从真空最高达50 bar,根据应用范围，还可以按照客户提供更高的耐压值。

【泄露率】 10^{-3} mbar·l/s (10^{-4} Pa·m³/s)

【工作温度】+5℃ ~ +80℃

【机体材料】除密封件主要结构部件均有耐腐蚀性不锈钢制成。

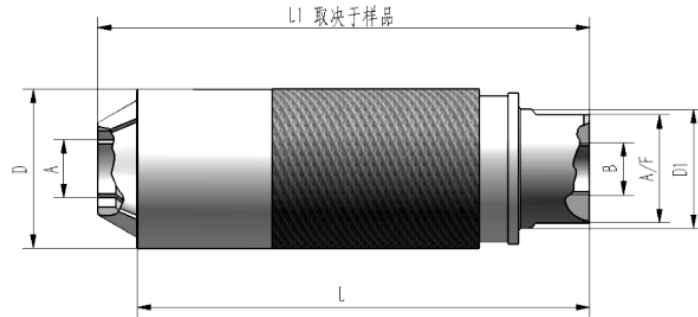
【密封材料】密封件采用丁腈橡胶（NBR）材质，可按照客户需求提供其它材质设计。

【测试步骤】用手握住快速连接器滑套，对准测试管口，向前推动快速连接器滑套直到推不动为止；

LA600 快速连接器就此连接上。



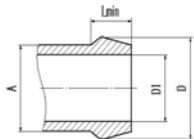
规格尺寸(mm)



外形尺寸	A*	B	D	D1	L	A/F
1	6.0 - 8.0	G1/8"	20.0	13.9	77.2	12.4
2	8.1 - 10.9	G1/8"	24.0	16.9	77.2	15.4
3	11.0 - 14.9	G1/4"	31.0	23.0	75.4	21.0
4	15.0 - 19.9	G3/8"	36.0	27.0	76.9	25.0
5	20.0 - 24.9	G1/2"	43.0	34.0	78.3	32.0
6	25.0 - 29.9	G3/4"	48.0	37.9	89.7	35.9
7	30.0 - 35.9	G3/4"	55.0	42.8	95.0	39.9
8	36.0 - 39.9	G3/4"	60.0	40.0	90.0	36.0
9	40.0 - 46.9	G1"	70.0	46.0	90.0	41.0
10	47.0 - 52.0	G1 1/4"	75.0	55.0	119.0	50.0

*是指夹紧直径，其它外形尺寸可按需提供。

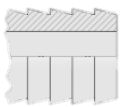
LA600 型快速连接器明细表



凸缘管应用

连接器 订货号	外形尺寸	管直径Φ A(mm)	ΦD1(mm)	ΦD(mm)	Lmin* (mm)	最大工作 压力
根据需求	根据需求	根据需求	根据需求	根据需求	根据需求	根据需求

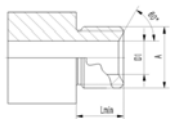
*Lmin: 最短螺纹长度



鱼鳞管路应用

连接器 订货号	外形尺寸	管直径Φ A(mm)	ΦD1(mm)	ΦD(mm)	Lmin* (mm)	最大工作 压力
根据需求	根据需求	根据需求	根据需求	根据需求	根据需求	根据需求

*Lmin: 最短螺纹长度

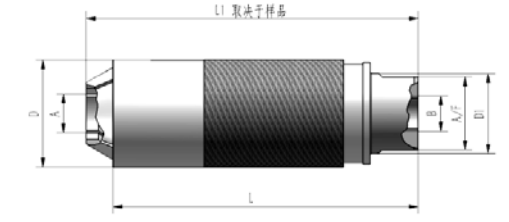


螺纹管路应用

连接器 订货号	外形尺寸	管直径Φ A(mm)	ΦD1(mm)	ΦD(mm)	Lmin* (mm)	最大工作 压力
根据需求	根据需求	根据需求	根据需求	根据需求	根据需求	根据需求

*Lmin: 最短螺纹长度

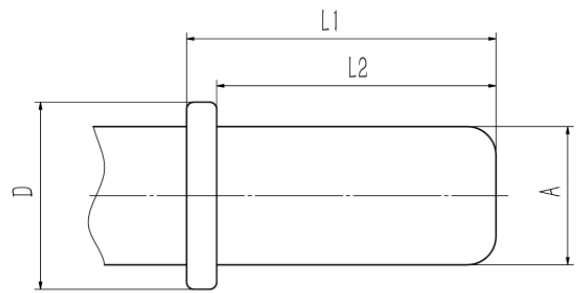
燃油管等专用连接器



外形尺寸	A*	B	D	D1	L	A/F
1	6.3	G 1/8"	22.0	16.2	81.1	14.2
2	7.89	G 1/8"	24.0	17.8	81.1	15.8
3	9.6	G 1/8"	26.0	19.8	81.1	17.8
4	11.8	G 1/4"	29.5	22.0	84.0	20.0
5	12.6	G 1/4"	29.5	22.0	84.0	20.0
6	15.9	G 1/4"	32.0	23.3	80.3	20.0
7	22.3	G 1/2"	44.0	35.1	83.3	30.3

*是指夹紧直径，其它外形尺寸可按需提供。

燃油管等专用连接器明细表



外形尺寸	管直径Φ A(mm)	ΦD* (mm)	L1 (mm)	L2 (mm)	最大工作压力	快速连接器零件号	堵头零件号
1	6.3	8.7	21.5	19.5	10 bar	LA600-DY0630-022	LA600-DY0630-022P
2	7.89	11.1	21.5	19.5	10 bar	LA600-DY0789-024	LA600-DY0789-024P
3	9.6	13.0	21.6	19.5	10 bar	LA600-DY0960-026	LA600-DY0960-026P
4	11.8	16.5	26.7	24.2	10 bar	LA600-DY1180-029	LA600-DY1180-029P
5	12.6	16.5	26.7	24.2	10 bar	LA600-DY1260-029	LA600-DY1260-029P
6	15.9	19.2	26.7	24.0	10 bar	LA600-DY1590-032	LA600-DY1590-032P
7	22.3	28.3	19.0	12.2	10 bar	LA600-DY2230-044	LA600-DY2230-044P

**是指公称管径的公差为±0.2



LA650 系列快速连接器，用于带有凸缘，轮缘，鱼鳞管，热扩管，短端头，扩口或外螺纹等部件的高压和功能测试，可用于测试发动机水管，油管，制动系统管路、压缩机管路、软管末端等等，主体结构部件采用高级不锈钢材质，满足工业测试的严格要求；发动机燃油管测试应用中快速连接器可内置单向阀。

技术参数

【工作压力】入口B: 从真空最高达 350 bar。

【泄露率】 10^{-3} mbar·l/s (10^{-4} Pa·m³/s)

【工作温度】+5℃ ~ +80℃

【介质】油、空气和水

【机体材料】除密封件外其余部件均由耐腐蚀性不锈钢制成。

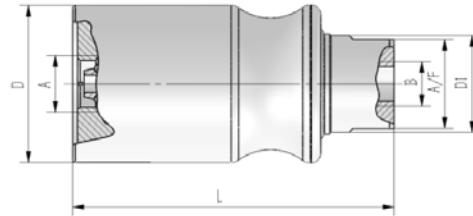
【密封材料】密封件采用丁腈橡胶（NBR）材质，可按照客户需求提供其它材质设计。

【测试步骤】用手握住快速连接器滑套，对准测试管口；向前推动快速连接器滑套直到推不动为止；

LA650 快速连接器就此连接上。



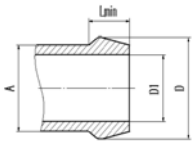
规格尺寸 (mm)



外形尺寸	A*	B	D	D1	L	A/F
1	M14	G 1/8"	36	22	75	19
2	M20	G 3/8"	41	27	80	24
3	M24	G 3/8"	46	30	80	27

*是指夹紧直径，其它外形尺寸可按需提供。

LA650 型快速连接器明细表



凸缘管应用

连接器 订货号	外形尺寸	管直径Φ A(mm)	ΦD1(mm)	ΦD(mm)	Lmin* (mm)	最大工作 压力
根据需求	根据需求	根据需求	根据需求	根据需求	根据需求	根据需求

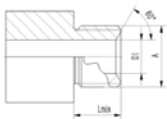
*Lmin: 最短螺纹长度



鱼鳞管路应用

连接器 订货号	外形尺寸	管直径Φ A(mm)	ΦD1(mm)	ΦD(mm)	Lmin* (mm)	最大工作 压力
根据需求	根据需求	根据需求	根据需求	根据需求	根据需求	根据需求

*Lmin: 最短螺纹长度



螺纹管路应用

连接器 订货号	外形尺寸	管直径Φ A(mm)	ΦD1(mm)	ΦD(mm)	Lmin* (mm)	最大工作 压力
根据需求	根据需求	根据需求	根据需求	根据需求	根据需求	根据需求

*Lmin: 最短螺纹长度



LA-FE 系列快速连接器，用于对直管，软管和外螺纹部件的压力和气密性测试。它利用弹性密封的原理，可密封圆形或粗糙的表面，也可以适用于较大公差范围的测试件。气动驱动可应用于自动化测试。

LA-FE 快速连接器不会对测试件产生损伤或损坏。特殊的双位快速连接器可按需提供，用来密封两个距离很近的端口（见附图1，特殊类型）；以及专门密封橡胶及其他材质软管的特殊快速连接器（见附图2）

技术参数

【工作压力】 入口B: 从真空至最高 35 bar，其他压力范围可按需提供。当应用在受压环境下时，该 LA-FE 快速连接器必须被一个固定装置所固定，仅对于真空应用环境下，不需要固定装置，对工作压力在10 bar以上的情况来说，推荐用聚氨酯(urethane)密封件，控制压力必须相应地增加，比如说使用一个控制压力的调压器。

【操作压力】 入口P: 4至 12 bar 洁净压缩空气，带控制压力的调压器，液压达 42 bar。

【泄露率】 10^{-3} mbar·l/s (10^{-4} Pa·m³/s)

【工作温度】 +5°C ~ +80°C

【机体材料】 壳体，活塞和垫圈为铝质合金。

【密封材料】 主密封件和 O 形圈采用丁腈橡胶（NBR）材质。

可选用聚氨酯（Urethane）密封件用于磨损较大的应用环境。

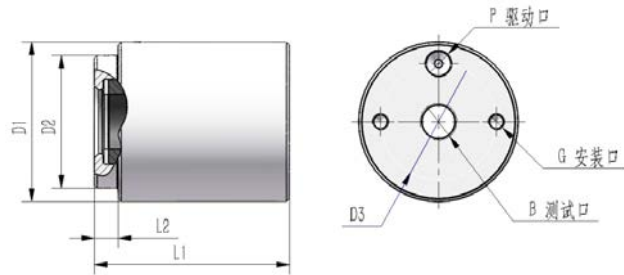
【测试步骤】 用固定夹具将快速连接器固定好；

将测试件插入快速连接器，施加控制气源，快速连接器密封连接完成，施加测试压力。

断开连接时，先释放测试压，后释放控制压。将快速连接器移开。



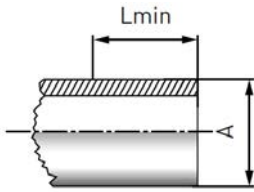
规格尺寸(mm)



外形尺寸	测试口B	驱动口P	安装口G	D1	D2	D3	L1	L2
001*	G 1/8"	M5	M3	21.3	---	16.0	43.7	---
01	G 1/8"	M5	M5	37.8	32.5	27.9	52.1	8.9
1	G 1/4"	G 1/8"	M6	56.4	46.9	41.1	69.1	8.5
2	G 1/2"	G 1/8"	M6	79.0	68.8	63.5	88.9	14.4
3	G 1"	G 1/8"	M6	107.4	91.0	82.5	113.8	29.5
4	G 1 1/2"	G 1/8"	M6	139.2	122.0	108.0	116.8	27.7
5	G 2"	G 1/8"	M10	177.3	161.8	139.7	116.8	35.1
6	G 2 1/2"	G 1/8"	M10	190.0	174.5	155.4	126.2	35.1

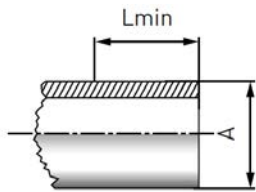
* 对于外形尺寸001，驱动口P位于快速连接器直径上，而不是在端面上。

LA-FE 型快速连接器明细表



直管

外形尺寸	密封范围A (mm)	Lmin* (mm)	LA-FE型零件号 包括：测试快速连接器和密封套件	堵头零件号 包括：风度快速连接器和密封套件	密封件数	更换密封件零件号 密封更换件
001	0.80-1.30	4.0	LA-FE001-0050	LA-FE001-0050P	1	LA-FE001-0050-02
001	1.30-1.80	4.0	LA-FE001-001	LA-FE001-001P	1	LA-FE001-001-02
001	1.80-2.30	4.0	LA-FE001-002	LA-FE001-002P	1	LA-FE001-002-02
001	2.30-2.80	4.0	LA-FE001-003	LA-FE001-003P	1	LA-FE001-003-02
001	2.80-3.30	4.0	LA-FE001-004	LA-FE001-004P	1	LA-FE001-004-02
01	2.50-3.50	14.7	LA-FE01-01	LA-FE01-01P	1	LA-FE01-01-02
01	3.50-4.50	14.7	LA-FE01-02	LA-FE01-02P	1	LA-FE01-02-02
01	4.50-5.50	14.7	LA-FE01-03	LA-FE01-03P	1	LA-FE01-03-02
01	5.50-6.50	14.7	LA-FE01-04	LA-FE01-04P	1	LA-FE01-04-02
01	6.50-7.50	14.7	LA-FE01-05	LA-FE01-05P	1	LA-FE01-05-02
01	7.50-8.50	14.7	LA-FE01-06	LA-FE01-06P	1	LA-FE01-06-02
01	8.50-9.50	14.7	LA-FE01-07	LA-FE01-07P	1	LA-FE01-07-02
01	9.50-10.50	14.7	LA-FE01-08	LA-FE01-08P	1	LA-FE01-08-02
01	10.50-11.50	14.7	LA-FE01-09	LA-FE01-09P	1	LA-FE01-09-02
1	11.0-12.0	15.5	LA-FE1-11	LA-FE1-11P	1	LA-FE1-11-02
1	12.0-13.0	15.5	LA-FE1-12	LA-FE1-12P	1	LA-FE1-12-02
1	13.0-14.0	15.5	LA-FE1-13	LA-FE1-13P	1	LA-FE1-13-02
1	14.0-15.0	15.5	LA-FE1-14	LA-FE1-14P	1	LA-FE1-14-02
1	15.0-16.0	15.5	LA-FE1-15	LA-FE1-15P	1	LA-FE1-15-02
1	16.0-17.0	15.5	LA-FE1-16	LA-FE1-16P	1	LA-FE1-16-02
1	17.0-18.0	15.5	LA-FE1-17	LA-FE1-17P	1	LA-FE1-17-02
1	18.0-19.0	15.5	LA-FE1-18	LA-FE1-18P	1	LA-FE1-18-02
1	19.0-20.0	15.5	LA-FE1-19	LA-FE1-19P	1	LA-FE1-19-02
2	20.0-22.0	26.9	LA-FE2-21	LA-FE2-21P	1	LA-FE2-21-02
2	22.0-24.0	26.9	LA-FE2-22	LA-FE2-22P	1	LA-FE2-22-02
2	24.0-26.0	26.9	LA-FE2-23	LA-FE2-23P	1	LA-FE2-23-02
2	26.0-28.0	26.9	LA-FE2-24	LA-FE2-24P	1	LA-FE2-24-02
2	28.0-30.0	26.9	LA-FE2-25	LA-FE2-25P	1	LA-FE2-25-02
2	30.0-32.0	26.9	LA-FE2-26	LA-FE2-26P	1	LA-FE2-26-02
2	32.0-34.0	26.9	LA-FE2-27	LA-FE2-27P	1	LA-FE2-27-02
2	34.0-36.0	26.9	LA-FE2-28	LA-FE2-28P	1	LA-FE2-28-02
2	36.0-38.0	26.9	LA-FE2-29	LA-FE2-29P	1	LA-FE2-29-02
3	38.0-40.0	41.7	LA-FE3-31	LA-FE3-31P	1	LA-FE3-31-02
3	40.0-42.0	41.7	LA-FE3-32	LA-FE3-32P	1	LA-FE3-32-02
3	42.0-44.0	41.7	LA-FE3-33	LA-FE3-33P	1	LA-FE3-33-02
3	44.0-46.0	41.7	LA-FE3-34	LA-FE3-34P	1	LA-FE3-34-02
3	46.0-48.0	41.7	LA-FE3-35	LA-FE3-35P	1	LA-FE3-35-02
3	48.0-50.0	41.7	LA-FE3-36	LA-FE3-36P	1	LA-FE3-36-02



直管

外形尺寸	密封范围A (mm)	Lmin* (mm)	LA-FE型零件号 包括：测试快速连接器和密封套件	堵头零件号 包括：风度快速连接器和密封套件	密封件数	更换密封件零件号 密封更换件
4	50.0-52.0	41.7	LA-FE4-41	LA-FE4-41P	1	LA-FE4-41-02
4	52.0-54.0	41.7	LA-FE4-42	LA-FE4-42P	1	LA-FE4-42-02
4	54.0-56.0	41.7	LA-FE4-43	LA-FE4-43P	1	LA-FE4-43-02
4	56.0-58.0	41.7	LA-FE4-44	LA-FE4-44P	1	LA-FE4-44-02
4	58.0-60.0	41.7	LA-FE4-45	LA-FE4-45P	1	LA-FE4-45-02
4	60.0-62.0	41.7	LA-FE4-46	LA-FE4-46P	1	LA-FE4-46-02
4	62.0-64.0	41.7	LA-FE4-47	LA-FE4-47P	1	LA-FE4-47-02
4	64.0-66.0	41.7	LA-FE4-48	LA-FE4-48P	1	LA-FE4-48-02
5	66.0-68.0	41.7	LA-FE4-49	LA-FE4-49P	1	LA-FE4-49-02
5	68.0-70.0	41.7	LA-FE5-51	LA-FE5-51P	1	LA-FE5-51-02
5	70.0-72.0	41.7	LA-FE5-52	LA-FE5-52P	1	LA-FE5-52-02
5	72.0-74.0	41.7	LA-FE5-53	LA-FE5-53P	1	LA-FE5-53-02
5	74.0-76.0	41.7	LA-FE5-54	LA-FE5-54P	1	LA-FE5-54-02
5	76.0-78.0	41.7	LA-FE5-55	LA-FE5-55P	1	LA-FE5-55-02

*Lmin:待密封管插入快速连接器内所需的最短长度。特殊尺寸可按客户需求定制。

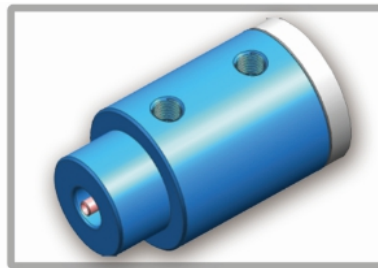
LA-FE 型快速连接器的特殊形式

以下为 LA-FE 快速连接器的几种特殊型式，如标准型不能满足您的使用要求，我们将为您提供专属解决方案，欢迎咨询。



专为所需密封管路间距较小的情况专门设计的快速连接器。

附图1



专为用于密封橡胶及其他材质软管的特殊快速连接器。

附图2





LA-FI 系列快速连接器，用于对直管，钻孔和内螺纹部件的压力和气密测试。它利用弹性密封的原理，可密封圆形或粗糙的表面并适应较大公差的测试件，气动驱动可应用于自动化测试；该快速连接器利用密封件和测试件表面之间的摩擦力连接，因此快速连接器密封件和被测件密封面不能沾水或其它润滑物质，该快速连接器不会损伤或损坏测试件，特殊的双位快速连接器可按需提供，用来密封彼此间距很近的端口（见附图1、附图2，特殊类型），轴加长的 LA-FI 快速连接器也可提供（见附图3，特殊类型）。

技术参数

【工作压力】入口B：从真空至最高 9bar，其他压力范围可按需提供，当应用在受压环境下时，该 LA-FI 快速连接器必须由一个固定装置来固定好，仅对于真空应用环境下，不需要固定装置。

【泄露率】 10^{-3} mbar·l/s (10^{-4} Pa·m³/s)

【工作温度】+5°C ~ +80°C

【机体材料】壳体，活塞和垫圈为铝质合金。

【密封材料】主密封使用丁腈橡胶/氯丁二烯材质的 O 型圈。

可选用聚氨酯（Urethane）密封件，用于磨损较大的应用环境。

【应用】测试：用于直管，内孔和带内螺纹的部件的压力和真空测试。

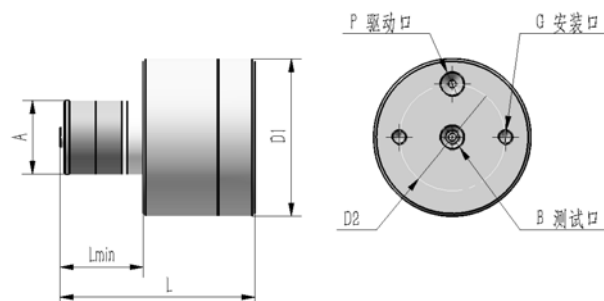
其他应用：加注，压力和功能测试以及冲洗等等。

部件：容器、塑料容器、医疗部件、阀门、泵、过滤器、压力容器及管路连接等。

【测试步骤】用固定夹具将快速连接器固定好；将 LA-FI 快速连接器插到测试件内，施加控制气源，快速连接器就此连接上；施加测试气源；断开连接时，总是先释放测试压力；释放控制压力，将快速连接器移开。

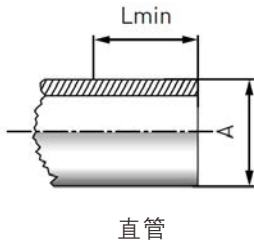


规格尺寸 (mm)



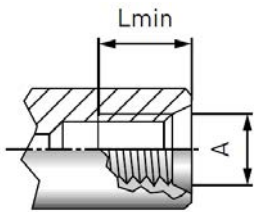
外形尺寸	测试口B	驱动口P	安装口G	D1	D2	D3	L1	L2
01	M5	M5	M5	31.8	20.2	55.1	22	01
1	G 1/8"	G 1/8"	M6	40.0	26.0	70.5	27.7	1
2	G 1/8"	G 1/8"	M6	40.0	26.0	66.3	23.5	2
3	G 1/8"	G 1/8"	M6	60.0	40.6	74.4	39.8	3
4	G 1/8"	G 1/8"	M6	60.0	40.6	71.3	36.7	4
5	G 1/2"	G 1/8"	M6	88.6	60.0	106.2	59.5	5
6	G 1/2"	G 1/8"	M6	88.6	60.0	100.7	54.0	6
7	G 3/4"	G 1/8"	M6	106.8	76.2	94.0	57.3	7
8	G 3/4"	G 1/8"	M6	106.8	76.2	94.0	57.3	8

LA-FI 型快速连接器明细表



外形尺寸	密封范围A (mm)	Lmin* (mm)	LA-FI型零件号	LA-FI型堵头零件号	密封件数	更换密封件零件号
01	7.7-8.6	13.4	LA-FI01-0300	LA-FI01-0300P	1	LA-FI01-0300-02
01	8.7-10.0	13.4	LA-FI01-01	LA-FI01-01P	1	LA-FI01-01-02
1	10.0-11.0	15.0	LA-FI1-11	LA-FI1-11P	1	LA-FI1-11-02
1	11.0-12.0	15.0	LA-FI1-12	LA-FI1-12P	1	LA-FI1-12-02
1	12.0-13.0	15.0	LA-FI1-13	LA-FI1-13P	1	LA-FI1-13-02
1	13.0-14.0	15.0	LA-FI1-14	LA-FI1-14P	1	LA-FI1-14-02
1	14.0-15.0	15.0	LA-FI1-15	LA-FI1-15P	1	LA-FI1-15-02
1	15.0-16.0	15.0	LA-FI1-16	LA-FI1-16P	1	LA-FI1-16-02
2	16.0-17.0	15.0	LA-FI2-21	LA-FI2-21P	1	LA-FI2-21-02
2	17.0-18.0	15.0	LA-FI2-22	LA-FI2-22P	1	LA-FI2-22-02
2	18.0-19.0	15.0	LA-FI2-23	LA-FI2-23P	1	LA-FI2-23-02
2	19.0-20.0	15.0	LA-FI2-24	LA-FI2-24P	1	LA-FI2-24-02
2	20.0-21.0	15.0	LA-FI2-25	LA-FI2-25P	1	LA-FI2-25-02
2	21.0-22.0	15.0	LA-FI2-26	LA-FI2-26P	1	LA-FI2-26-02
3	22.0-23.5	27.8	LA-FI3-31	LA-FI3-31P	2	LA-FI3-31-02
3	23.5-25.0	27.8	LA-FI3-32	LA-FI3-32P	2	LA-FI3-32-02
3	25.0-26.5	27.8	LA-FI3-33	LA-FI3-33P	2	LA-FI3-33-02
3	26.5-28.0	27.8	LA-FI3-34	LA-FI3-34P	2	LA-FI3-34-02
4	28.0-30.0	27.8	LA-FI4-41	LA-FI4-41P	2	LA-FI4-41-02
4	30.0-32.0	27.8	LA-FI4-42	LA-FI4-42P	2	LA-FI4-42-02
4	32.0-34.0	27.8	LA-FI4-43	LA-FI4-43P	2	LA-FI4-43-02
4	34.0-36.0	40.9	LA-FI4-44	LA-FI4-44P	2	LA-FI4-44-02
5	36.0-38.0	40.9	LA-FI5-51	LA-FI5-51P	3	LA-FI5-51-02
5	38.0-40.0	40.9	LA-FI5-52	LA-FI5-52P	3	LA-FI5-52-02
5	40.0-42.0	40.9	LA-FI5-53	LA-FI5-53P	3	LA-FI5-53-02
5	42.0-44.0	40.9	LA-FI5-54	LA-FI5-54P	3	LA-FI5-54-02
6	44.0-46.0	40.9	LA-FI6-61	LA-FI6-61P	3	LA-FI6-61-02
6	46.0-48.0	40.9	LA-FI6-62	LA-FI6-62P	3	LA-FI6-62-02
6	48.0-50.0	40.9	LA-FI6-63	LA-FI6-63P	3	LA-FI6-63-02
6	50.0-52.0	40.9	LA-FI6-64	LA-FI6-64P	3	LA-FI6-64-02
6	52.0-56.0	40.9	LA-FI6-65	LA-FI6-65P	3	LA-FI6-65-02
7	56.0-59.0	41.4	LA-FI7-71	LA-FI7-71P	3	LA-FI7-71-02
7	59.0-62.0	41.4	LA-FI7-72	LA-FI7-72P	3	LA-FI7-72-02
7	62.0-65.0	41.4	LA-FI7-73	LA-FI7-73P	3	LA-FI7-73-02
8	65.0-69.0	41.4	LA-FI8-81	LA-FI8-81P	3	LA-FI8-81-02
8	69.0-72.0	41.4	LA-FI8-82	LA-FI8-82P	3	LA-FI8-82-02
8	72.0-75.0	41.4	LA-FI8-83	LA-FI8-83P	3	LA-FI8-83-02
8	75.0-78.0	41.4	LA-FI8-84	LA-FI8-84P	3	LA-FI8-84-02

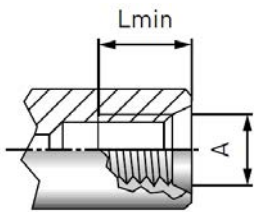
*Lmin: 快速连接器插入待密封管内所需的最短长度。特殊尺寸可按客户需求定制。



NPT螺纹 (ANSI/
ASME B1.20.1-1983)

外形尺寸	螺纹A (内螺纹)	Lmin* (mm)	LA-FI型零件号	LA-FI型堵头零件号	密封件数	更换密封件零件号
01	NPT 1/8"	12.2	LA-FI01-1/8 NPT	LA-FI01-1/8P NPT	1	LA-FI01-1/8 NPT
1	NPT 1/4"	14.5	LA-FI1-1/4 NPT	LA-FI1-1/4P NPT	1	LA-FI1-1/4 NPT
2	NPT 3/8"	14.5	LA-FI2-3/8 NPT	LA-FI2-3/8P NPT	1	LA-FI2-3/8 NPT
2	NPT 1/2"	14.5	LA-FI2-1/2 NPT	LA-FI2-1/2P NPT	1	LA-FI2-1/2 NPT
3	NPT 3/4"	18.4	LA-FI3-3/4 NPT	LA-FI3-3/4P NPT	2	LA-FI3-3/4 NPT
4	NPT 1"	18.4	LA-FI4-1 NPT	LA-FI4-1P NPT	2	LA-FI4-1 NPT
5	NPT 1 1/4"	31.5	LA-FI5-1 1/4 NPT	LA-FI5-1 1/4P NPT	3	LA-FI5-1 1/4 NPT
6	NPT 1 1/2"	31.5	LA-FI6-1 1/2 NPT	LA-FI6-1 1/2P NPT	3	LA-FI6-1 1/2 NPT

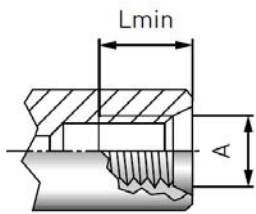
*Lmin: 快速连接器插入待密封管内所需的最短长度。特殊尺寸可按客户需求定制。



公制 ISO螺纹 (DIN 13
- 根据 ISO 6149-1)

外形尺寸	螺纹A (内螺纹)	Lmin* (mm)	LA-FI型零件号	LA-FI型堵头零件号	密封件数	更换密封件零件号
01	M10×1.0	12.2	LA-FI01-M10	LA-FI01-M10P	1	LA-FI01-M10-02
1	M12×1.5	14.5	LA-FI1-M12	LA-FI1-M12P	1	LA-FI1-M12-02
1	M14×1.5	14.5	LA-FI1-M14	LA-FI1-M14P	1	LA-FI1-M14-02
1	M16×1.5	14.5	LA-FI1-M16	LA-FI1-M16P	1	LA-FI1-M16-02
2	M18×1.5	14.5	LA-FI2-M18	LA-FI2-M18P	1	LA-FI2-M18-02
2	M20×1.5	14.5	LA-FI2-M20	LA-FI2-M20P	1	LA-FI2-M20-02
2	M22×1.5	14.5	LA-FI2-M22	LA-FI2-M22P	1	LA-FI2-M22-02
3	M24×1.5	18.4	LA-FI3-M24	LA-FI3-M24P	2	LA-FI3-M24-02
3	M26×1.5	18.4	LA-FI3-M26	LA-FI3-M26P	2	LA-FI3-M26-02
3	M27×2.0	18.4	LA-FI3-M27	LA-FI3-M27P	2	LA-FI3-M27-02
3	M28×1.5	18.4	LA-FI3-M28	LA-FI3-M28P	2	LA-FI3-M28-02
4	M30×1.5	18.4	LA-FI4-M30	LA-FI4-M30P	2	LA-FI4-M30-02
4	M33×2.0	18.4	LA-FI4-M33	LA-FI4-M33P	2	LA-FI4-M33-02
4	M36×2.0	18.4	LA-FI4-M36	LA-FI4-M36P	2	LA-FI4-M36-02
5	M42×2.0	31.5	LA-FI5-M42	LA-FI5-M42P	3	LA-FI5-M42-02
6	M48×2.0	31.5	LA-FI6-M48	LA-FI6-M48P	3	LA-FI6-M48-02
7	M60×2.0	**	LA-FI7-M60	LA-FI7-M60P	3	LA-FI7-M60-02

*Lmin: 快速连接器插入待密封管内所需的最短长度。特殊尺寸可按客户需求定制。



SAE螺纹(根据SAE J1926 / ISO 11926)

外形尺寸	螺纹A (内螺纹)	Lmin* (mm)	LA-FI型零件号	LA-FI型堵头零件号	密封件数	更换密封件零件号
01	UNF 7/16"-20	12.2	LA-FI01-4SAE	LA-FI01-4PSAE	1	LA-FI01-4-02SAE
1	UNF 1/2"-20	14.5	LA-FI1-5SAE	LA-FI1-5PSAE	1	LA-FI1-5-02SAE
1	UNF 9/16"-18	14.5	LA-FI1-6SAE	LA-FI1-6PSAE	1	LA-FI1-6-02SAE
2	UNF 3/4"-16	14.5	LA-FI2-7SAE	LA-FI2-7PSAE	1	LA-FI2-7-02SAE
3	UNF 7/8"-14	18.4	LA-FI3-8SAE	LA-FI3-8PSAE	2	LA-FI3-8-02SAE
3	UNF 1 1/16"-12	18.4	LA-FI3-9SAE	LA-FI3-9PSAE	2	LA-FI3-9-02AE
4	UNF 1 3/16"-12	18.4	LA-FI4-10SAE	LA-FI4-10PSAE	2	LA-FI4-10-02SAE
4	UNF 1 5/16"-12	18.4	LA-FI4-11SAE	LA-FI4-11PSAE	2	LA-FI4-11-02SAE
5	UNF 1 5/8"-12	31.5	LA-FI5-12SAE	LA-FI5-12PSAE	3	LA-FI5-12-02SAE
6	UNF 1 7/8"-12	31.5	LA-FI6-13SAE	LA-FI6-13PSAE	3	LA-FI6-13-02SAE
7	UNF 2 1/2"-12	**	LA-FI7-14SAE	LA-FI7-14PSAE	3	LA-FI7-14-02SAE

*Lmin: 快速连接器插入待密封管内所需的最短长度。特殊尺寸可按客户需求定制。

LA-FI 型快速连接器的特殊形式

以下为 LA-FI 快速连接器的几种特殊型式，如标准型不能满足您的使用要求，我们将为您提供专属解决方案，欢迎咨询。附图1、附图2 为所需密封管路间距较小的情况专门设计的快速连接器。

附图3为轴加长型快速连接器：轴加长型连接器用来密封标准 LA-FI 型快速连接器接触不到的表面。



附图1



附图2



附图3



LA800 系列快速连接器用于直管件的的压力和真空测试，该快速连接器适合水下、氦气测试，LA800 具有内置安全装置，防止 LA800 突然在压力下断开连接，内部的密封结构能确保其经久耐用和极高的泄露测试性能。

技术参数

【工作压力】入口B: 从真空最高达70 bar。

【泄露率】 10^{-3} mbar·l/s (10^{-4} Pa·m³/s)

【工作温度】+5℃ ~ +80℃

【机体材料】主要结构部件采用耐腐蚀性不锈钢与铝合金材质。

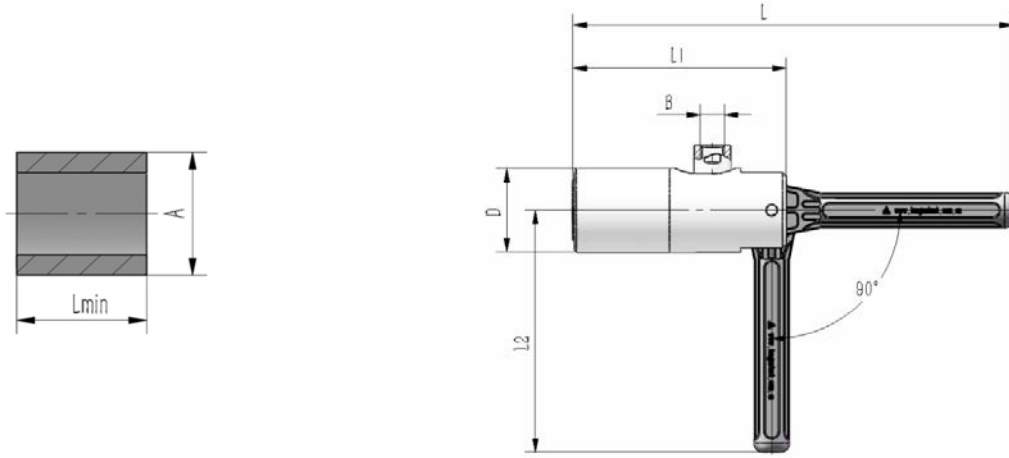
【密封材料】丁腈橡胶，可按客户需求提供其它材质设计。

【测试件材质的硬度】最低20HRC，最高28HRC；可连接铜管和其他材质的管件。

【测试步骤】把 LA800 插到测试件上；将快速连接器手柄旋转 90°，快速连接器就此连接上。



规格尺寸(mm)



LA800 型快速连接器明细表

外形尺寸	密封范围 A±0.25*	B	D	L	L1	L2	Lmin**	快速连接器零件号	堵头零件号
1	3.2(1/8")	G1/8"	29	241.5	117	132.5	21.5	LA800-D00320	LA800-D00320P
1	4.0	G1/8"	29	241.5	117	132.5	21.5	LA800-D00400	LA800-D00400P
1	4.75(3/16")	G1/8"	29	241.5	117	132.5	21.5	LA800-D00475	LA800-D00475P
1	6.0	G1/8"	29	241.5	117	132.5	21.5	LA800-D00600	LA800-D00600P
1	6.35(1/4")	G1/8"	29	241.5	117	132.5	21.5	LA800-D00635	LA800-D00635P
1	7.9(5/16")	G1/8"	29	241.5	117	132.5	21.5	LA800-D00790	LA800-D00790P
1	9.5(3/8")	G1/8"	29	241.5	117	132.5	21.5	LA800-D00950	LA800-D00950P
1	10.0	G1/8"	29	241.5	117	132.5	21.5	LA800-D01020	LA800-D01020P
1	11.1(7/16")	G1/8"	29	241.5	117	132.5	21.5	LA800-D01110	LA800-D01110P
1	12.0	G1/8"	29	241.5	117	132.5	21.5	LA800-D01200	LA800-D01200P
2	12.7(1/2")	G1/4"	42	241.5	117	132.5	21.5	LA800-D01270	LA800-D01270P
2	15.9(5/8")	G1/4"	42	241.5	117	132.5	21.5	LA800-D01590	LA800-D01590P
2	19.05(3/4")	G1/4"	42	241.5	117	132.5	21.5	LA800-D01905	LA800-D01905P
2	22.2(7/8")	G1/4"	42	241.5	117	132.5	21.5	LA800-D02220	LA800-D02220P

*表明尺寸的特殊公差

**Lmin 是指要求插入测试件的最短尺寸

规格尺寸可能与所述的标准尺寸有所不同，订货时请按照方案图确认



LA801 系列快速连接器用于直管或钻孔的压力和真空测试，该快速连接器适合水下、氦气测试，LA801 具有内置安全装置，防止快速连接器突然在压力下断开连接，内部的密封结构能确保其经久耐用和极高的泄露测试性能。

技术参数

【工作压力】 入口B: 从真空最高达70 bar。

【泄露率】 10^{-3} mbar·l/s (10^{-4} Pa·m³/s)

【工作温度】 +5°C ~ +80°C

【机体材料】 主要结构部件采用耐腐蚀性不锈钢与铝合金材质。

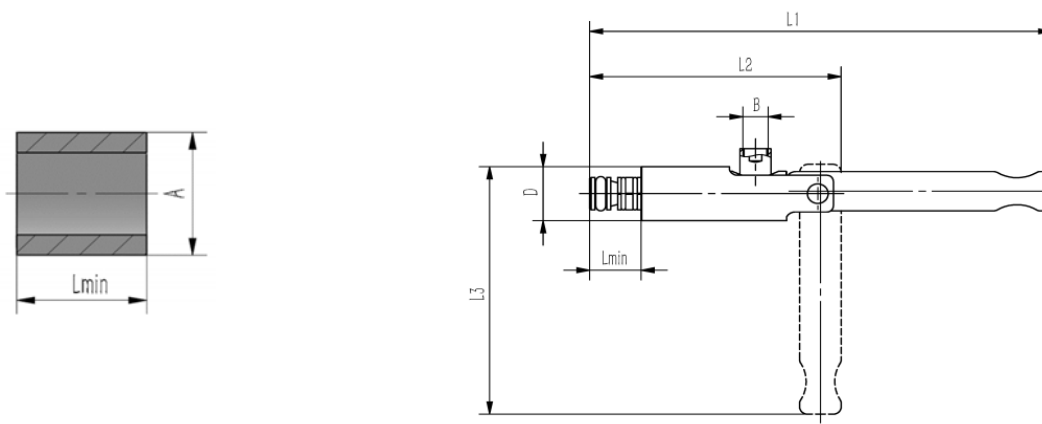
【密封材料】 主密封件为丁腈橡胶，也取决于介质，可按客户需求提供其它材质设计。

【测试件材质的硬度】 测试件表面粗糙度必须大于 Ra0.32，硬度值低于 95HRB，可以在额定压力下完成夹紧密封，若测试件硬度低于40HRB，表面粗糙度必须大于Ra0.16才可完成密封；可按要求连接铜管和其他材质的管件。

【测试步骤】 把 LA801 插到测试件上；将快速连接器手柄旋转90°，快速连接器就此连接上。



规格尺寸(mm)



LA801 型快速连接器明细表

外形尺寸	密封范围 A±0.25*	B	D	L	L1	L2	Lmin**	快速连接器零件号	堵头零件号
1	9.5(3/8")	G1/8"	22	175.3	92.9	101.1	18.9	LA801-D00950	LA801-D00950P
1	10.0	G1/8"	22	175.3	92.9	101.1	18.9	LA801-D01000	LA801-D01000P
1	11.0(7/16")	G1/8"	22	175.3	92.9	101.1	18.9	LA801-D01100	LA801-D01100P
1	12.0	G1/8"	22	175.3	92.9	101.1	18.9	LA801-D01200	LA801-D01200P
1	12.7(1/2")	G1/8"	22	175.3	92.9	101.1	18.9	LA801-D01270	LA801-D01270P
1	13.0	G1/8"	22	175.3	92.9	101.1	18.9	LA801-D01300	LA801-D01300P
2	14.0	G1/8"	22	177.8	95.2	101.1	21.4	LA801-D01400	LA801-D01400P
2	14.3(9/16")	G1/8"	22	177.8	95.2	101.1	21.4	LA801-D01430	LA801-D01430P
2	15.0	G1/8"	22	177.8	95.2	101.1	21.4	LA801-D01500	LA801-D01500P
2	15.9(5/8")	G1/8"	22	177.8	95.2	101.1	21.4	LA801-D01590	LA801-D01590P
2	17.0	G1/8"	22	177.8	95.2	101.1	21.4	LA801-D01700	LA801-D01700P
2	17.4(11/16")	G1/8"	22	177.8	95.2	101.1	21.4	LA801-D01740	LA801-D01740P
2	18.0	G1/8"	22	177.8	95.2	101.1	21.4	LA801-D01800	LA801-D01800P
2	19.05(3/4")	G1/8"	22	177.8	95.2	101.1	21.4	LA801-D01905	LA801-D01905P
2	20.0	G1/8"	22	177.8	95.2	101.1	21.4	LA801-D02000	LA801-D02000P
2	20.6(13/16")	G1/8"	22	177.8	95.2	101.1	21.4	LA801-D02060	LA801-D02060P
2	21.0	G1/8"	22	177.8	95.2	101.1	21.4	LA801-D02100	LA801-D02100P
2	22.0	G1/8"	22	177.8	95.2	101.1	21.4	LA801-D02200	LA801-D02200P
2	22.2(7/8")	G1/8"	22	177.8	95.2	101.1	21.4	LA801-D02220	LA801-D02220P
2	23.0	G1/8"	22	177.8	95.2	101.1	21.4	LA801-D02300	LA801-D02300P
2	23.8(15/16")	G1/8"	22	177.8	95.2	101.1	21.4	LA801-D02380	LA801-D02380P
2	24.0	G1/8"	22	177.8	95.2	101.1	21.4	LA801-D02400	LA801-D02400P
2	25.0	G1/8"	22	177.8	95.2	101.1	21.4	LA801-D02500	LA801-D02500P
2	25.4(1")	G1/8"	22	177.8	95.2	101.1	21.4	LA801-D02540	LA801-D02540P
2	27.0(1-1/16")	G1/8"	22	177.8	95.2	101.1	21.4	LA801-D02700	LA801-D02700P
2	28.0	G1/8"	22	177.8	95.2	101.1	21.4	LA801-D02800	LA801-D02800P
2	28.6(1-1/8")	G1/8"	22	177.8	95.2	101.1	21.4	LA801-D02860	LA801-D02860P
2	31	G1/8"	22	177.8	95.2	101.1	21.4	LA801-D03100	LA801-D03100P
2	31.8(1-1/4")	G1/8"	22	177.8	95.2	101.1	21.4	LA801-D03180	LA801-D03180P

*表明尺寸的特殊公差

**Lmin是指要求插入测试件的最短尺寸

规格尺寸可能与所述的标准尺寸有所不同，订货时请按照方案图确认



LA802 系列快速连接器用于对直管的密封连接，该快速连接器采用控制压杆驱动，在连接和断开连接的时不会产生侧向力，LA802 具有内置安全装置，防止压力低于5 BAR时发生脱断。

技术参数

【工作压力】 入口B: 从真空最高达100 bar。

【泄露率】 10^{-3} mbar·l/s (10^{-4} Pa·m³/s)

【工作温度】 +5℃ ~ +80℃

【机体材料】 主要结构部件采用耐腐蚀性不锈钢与铝合金材质。

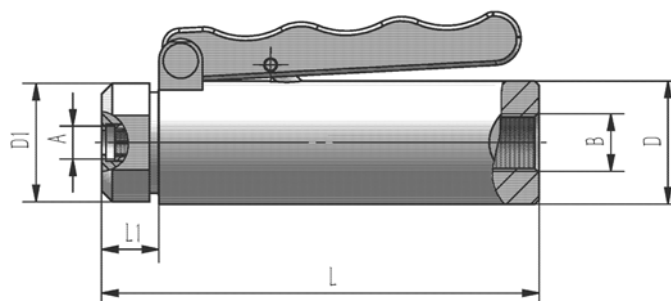
【密封材料】 NBR，可按客户需求提供其它材质设计。

【测试件材质的硬度】 最低 20HRC，最高 28HRC；可连接铜管和其他材质的管件。

【测试步骤】 按下驱动手柄，插入测试管件；松开手柄，快速连接器就此连接上。



规格尺寸(mm)



LA802 型快速连接器明细表

密封范围A	公差	B	D	D1	L	L1	Lmin**	快速连接器零件号	堵头零件号
3.5	±0.2	G1/4	28		102.0	15.0	25	LA802-D0350	LA802-D0350P
4.0	±0.2	G1/4	28		102.0	15.0	25	LA802-D0400	LA802-D0400P
4.8(3/16")	±0.2	G1/4	28		102.0	15.0	25	LA802-D0480	LA802-D0480P
5.0	±0.2	G1/4	28		102.0	15.0	25	LA802-D0500	LA802-D0500P
6.0	±0.2	G1/4	28		102.0	15.0	25	LA802-D0600	LA802-D0600P
6.35(1/4")	±0.2	G1/4	28		102.0	15.0	25	LA802-D0635	LA802-D0635P
6.95	±0.2	G1/4	28		102.0	15.0	25	LA802-D0695	LA802-D0695P
7.0	±0.2	G1/4	28		102.0	15.0	25	LA802-D0700	LA802-D0700P
7.9(5/16")	±0.2	G1/4	28		102.0	15.0	25	LA802-D0790	LA802-D0790P
8.0	±0.2	G1/4	28		102.0	15.0	25	LA802-D0800	LA802-D0800P
8.15	±0.2	G1/4	28		102.0	15.0	25	LA802-D0815	LA802-D0815P
9.0	±0.1	G1/4	28	33.5	138.0	26.0	25	LA802-D0900	LA802-D0900P
9.5(3/8")	±0.1	G1/4	28	33.5	138.0	26.0	25	LA802-D0950	LA802-D0950P
9.6	±0.1	G1/4	28	33.5	138.0	26.0	25	LA802-D0960	LA802-D0960P
10.0	±0.1	G1/4	28	33.5	138.0	26.0	25	LA802-D1020	LA802-D1020P
12.0	±0.1	G1/4	28	33.5	138.0	26.0	25	LA802-D1200	LA802-D1200P
12.7(1/2")	±0.1	G1/4	28	33.5	138.0	26.0	25	LA802-D1270	LA802-D1270P
15.0	±0.1	G1/4	28	33.5	138.0	26.0	25	LA802-D1500	LA802-D1500P
15.9(5/8")	±0.1	G1/4	28	33.5	138.0	26.0	25	LA802-D1590	LA802-D1590P
16.0	±0.1	G1/4	28	33.5	138.0	26.0	25	LA802-D1600	LA802-D1600P

*可根据客户特殊应用和压力范围订制
规格尺寸可能与所述的标准尺寸有所不同，订货时请按照方案图确认
**Lmin指最短要求插入测试件长度

订购：其它尺寸和类型可按需提供。

LANGAN[®]

地 址: 天津市东丽区华明高新技术产业区华明大道21号
邮 编: 300300
网 址: www.longentest.com.cn
电 话: 022-84823858
传 真: 022-84823858-605
Email: info@longentest.com.cn

2024年第1版